

náš konzum

informační občasník pro členy, zaměstnance a přátele KONZUMu Ústí nad Orlicí

FEROVÝ OBCHOD
KONZUM

květen
2015



Obchody a služby v Nákupní galerii Nová Louže v Ústí nad Orlicí

Společně za úsměv podpoří Orlickoústeckou nemocnici

Nopek Vysoké Mýto - partner projektu Jsme tu doma

Návštěva zástupců družstva v Masokombinátu Polička

Vyhodnocení členského dotazníku

coop

SKUPINA COOP

ČLENSKÁ
KARTA

KONZUM

NÁŠ ČLEN čerpá výhody

Informace o COOP Energy



Před dvěma lety jsem vám na tomto místě doporučoval nabídku výhodných cen energií prostřednictvím společnosti COOP Energy. Bohužel ne vše, co děláme, se nám povede.

Společnost COOP Energy byla spoluzaložena Svazem českých a moravských spotřebních družstev. Svaz v ní měl však od počátku pouze 30% podíl. To bylo z důvodu, že jsme neměli s tímto podnikáním žádné zkušenosti. Proto jsme přizvali externí partnery z oboru, kteří měli zajistit odborné vedení firmy.

Za celé dva roky se jim ale nepodařilo získat dostatečné množství zákazníků a zajistit ekonomickou stabilitu a tak na jaře letošního roku padlo rozhodnutí o vstupu do insolvence, což prakticky znamená ukončení činnosti firmy.

Osobně mne to velmi mrzí, protože přes sto členů našeho družstva, včetně mé rodiny, se i na základě mého doporučení stalo zákazníky COOP Energy a nyní si musí hledat jiného dodavatele. Energetické zákony jsou naštěstí takové, že nikdo nemůže ani den zůstat bez dodávek energií, ale jistou komplikací změna dodavatele vždy přináší.

Chtěl bych nabídnout všem, kterým by vznikly jakékoliv problémy s ukončením dodávek COOP Energy, aby se obrátili na sekretariát našeho družstva a my se pokusíme pomoci.

Miloslav Hlavsa, ředitel družstva

Průvodce Nákupní galerií Nová Louže v Ústí nad Orlicí



KONZUM Market



Jedná se o největší prodejnu obchodního družstva KONZUM. Na prodejní ploše přes 500 m² Vám nabízíme široký sortiment pečiva, lahůdek, ovoce a zeleniny a dalších čerstvých potravin. To vše s apelem na regionální původ prodávaných produktů. Na prodejně je možná platba kartou, dobíjení telefonů, kopírování či cash back (výběr hotovosti na pokladně prodejny). Prodejna také nabízí prodej čerstvého masa od našeho regionálního dodavatele.

www.konzumuo.cz



Maloobchodní prodej hraček, kočárků, autosedaček, dětských a kojeneckých oděvů a výbavy k rekreačním sportům. Nabízí hračky značek Simba, LEGO, Mattel, Nikko či Hasbro. Dodává panenky Barbie, Steffi i Chou Chou včetně zvířátek Pet Shop a Little Pony.

www.pompo.cz



Nabízí široký sortiment kosmetiky (dekorativní kosmetika, péče o pleť, tělo, vlasy a parfémy) a výrobků pro děti. Samozřejmostí je i velký výběr čistících a úklidových prostředků, dále krmivo pro domácí mazlíčky a Teta foto koutek, kde si můžete vytisknout nebo nechat vyvolat Vaše fotografie. Novinkou v Teta drogerii je automat s kvalitní kávou značky Lavazza pro zpestření Vašeho nákupu.

www.tetadrogerie.cz



Hlavní prioritou lékárny je osobní přístup ke každému pacientovi a kvalitní farmaceutická péče. Kvalifikovaný personál Vám ochotně poradí a navrhne léčbu Vašich problémů, poradí při výběru lékařské kosmetiky či s redukcí nadváhy. Nabízí také široký výběr vitamínů, doplňků stravy, minerálů, homeopatik, zdravotního materiálu atd. Specializují se také na prodej ortopedické obuvi a obuvi pro diabetiky.

www.lekarnausti.cz



Již více jak patnáct let nabízí svým zákazníkům pestrý a originální výběr čerstvých řezaných i hrnkových květin, smuteční/svatební vazby, sezónní zboží (sadbu, dušičkový sortiment, adventní dekorace...), dárkové balení čajů a čokolády, ale také odborné poradenství v oblasti květin venkovních i vnitřních či možnost doručení Vámi objednané vazby v rámci města.

Tel.: 731 571 471



BIG MINI



Poskytuje širokou nabídku novin, časopisů, tabáku a cigaret a dále prémiových vín a lihovin. Na prodejně najdete nejširší nabídku novin a časopisů. Je zde umístěn terminál SAZKY, máte zde možnost vyvolat si své digitální fotografie hned na místě nebo černobíle okopírovat dokumenty. V nabídce BIG MINI je také stáčené sudové víno.

www.konzumuo.cz



V obchodě najdete šperky a doplňky z celé Asie: Indonésie, Thajska, Laosu, Koreje, jižní Číny a Indie. Slovo Matahari v překladu z indonéštiny znamená Slunce. Síla slunečních paprsků nebo pozitivní síla tyrkysového moře k Vám přijdou společně s každým šperkem koupeným v tomto obchodě. Většina výrobků je opravdovým výsledkem trpělivé ruční práce okoreněné velkou dávkou ojedinělé kreativity a jsou vyráběné z přírodních materiálů. V široké nabídce objevíte i léčivé kameny, plody Rudrakshi, batikované šátky, kabelky a mnoho dalšího.

www.etnoshop-matahari.cz



Se&Vi Delikates



Obchod Se&Vi Delikates je zaměřený na farmářské či rodinné produkty převážně české výroby.



www.sevidelikates.cz

www.sevitrade.cz



Nabízí prodej a opravy brýlí, sluneční brýle, aplikace a prodej kontaktních čoček nebo měření zraku.

www.optika.ustecko.com



Nabízí prodej pletacích přízí z kvalitních přírodních materiálů (vlna, alpaka, merino vlna, bavlna, len...) značky DROPS. Můžete zde zakoupit i základní potřeby pro pletení, háčkování a šití. Navíc Vám pomůžou vybrat vhodný model z téměř 3 000 dostupných vzorů a poradí jak na to. Najdete zde TAKY ručně vyráběné oděvní doplňky včetně drobností pro nejmenší.

Tel.: 602 227 347



Je zcela novým konceptem kavárny a rychlého občerstvení, které pro své zákaznický představil KONZUM právě v galerii Nová Louže. Moderní prostředí kavárny nabízí zákazníkům občerstvení a zároveň relaxaci. Zákazníci mají možnost občerstvit se studenými a teplými nápoji, saláty, panini či si v klidu vychutnat svůj oblíbený zákusek. Kávu dodává lokální pražma a je od FAIR TRADE družstev z Bolivijských hor. Je pěstována v režimu organics, tedy pouze cestou přírodních hnojiv, bez chemie a pesticidů, atd.

www.konzumuo.cz



Nabízí svým zákazníkům dámskou značkovou módu, kabelky, pashminy...

Tel.: 604 236 777



Poštovní služby, příjem balíkových a listovních zásilek a peněžních poukázek. Specifické služby: Czech POINT, prodej tisku, kopírovací služby, Western Union.

www.ceskaposta.cz



MVDr. Ludmila GROSSOVÁ poskytuje kompletní veterinární služby a prodej krmiv.

Tel.: 731 527 744



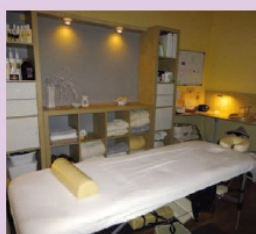
Občanské sdružení Mateřské centrum Medvídek slouží k setkávání rodičů s dětmi předškolního věku. Děti se učí přirozeně zapojovat do kolektivu a rodiče účelně tráví svůj volný čas. Členy jsou převážně matky na mateřské dovolené a jejich děti.

www.medvidekuo.cz



Nabízí jednorázové i pravidelné hlídání a vzdělávání dětí od 2 do 7 let. Obsah vzdělávání vychází z RVP pro MŠ a je obohacen o prvky Waldorfské pedagogiky. Nástup kdykoliv během roku (na základě vyplněné přihlášky) po předchozí telefonické či osobní domluvě.

www.fialka-uo.cz



Iveta Trnková nabízí klasickou, relaxační, sportovní, lymfatickou manuální masáž. Dále masáž lávovými kameny, reflexní terapie, měkké a trakční techniky, kondiční cvičení - poradenství, kinéziotaping.

Tel.: 608 028 232



- dámské
- pánské
- dětské

Tel.: 465 525 835



Služby nabízí Milena Matějů.

Tel.: 737 847 174



Bc. Kateřina Lukášová zprostředkovává poradenství v oblasti výživy a zdravého pohybu (fitness, sport, jóga). Individuální přístup, doporučení vhodných fyzických aktivit, sestavení plánu vyváženého stravování, alternativní výživové směry, detoxikační programy, doporučení vhodných doplňků stravy.

Tel.: 731 467 786

Restaurace Šnyt



Restaurace konceptu ŠNYT nabízí klimatizovaný prostor o kapacitě 150 míst a její součástí je i salonek pro pořádání soukromých i firemních akcí. „Restauraci vedeme ve stylu staročeské hospody s výbornou, převážně českou kuchyní. Vaříme pro Vás poctivá domácí jídla z čerstvých základních surovin, které poctivě vybíráme, aby Vám u nás vždy chutnalo,“ říká Pavel Toman.

www.snytnovalouze.cz

Cestovní kancelář Redok Travel



„Slyšíte? Tam kdesi v dáli šplouchá moře, svítí sluníčko a čeká spousta úžasných zážitků. Jen je zvednout. Letos se k moři s cestovní kanceláří Redok vydejte za koupáním i za poznáním turistických atrakcí. Co takhle zkusit něco méně tradičního, například Sicílii, Kypr nebo Madeiru? Udělejte si prázdniny na podzim. V exotických destinacích jako Sri Lanka, Thajsko, Maledivy, či Spojené arabské emiráty je teplo celý rok, navíc pláže tam nejsou přeplněné davy rekreantů. Rozhodnout se můžete až na poslední chvíli - široká last minute nabídka se neustále plní novými zájezdy. A ještě ušetříte,“ zve paní Hana Šimková.

www.redok.cz www.datour.cz

Partners



Hlavní aktivitou této společnosti je poskytování nezávislého finančního poradenství. Heslem Partners je Finanční poradenství JINAK. V současnosti jsou Partners největší finančněporadenskou společností na českém trhu, s více než miliardovým ročním obrátem a téměř čtyřmi sty tisíci klienty.

www.partners.cz

Český červený kříž



Sběrna opravy obuvi, sběrna čistírný prádla, veřejná prádelna, žehlárna, prodej speciálních úklidových prostředků, informační kancelář ČČK.

www.cckuo.cz

Veřejná sbírka Společně za úsměv bude pomáhat Orlickoústecké nemocnici i v letošním roce



Kromě neziskových organizací, které KONZUM spolu se svými zákazníky každoročně podporuje, se již druhý rok zapojí i do podpory Orlickoústecké nemocnice. Cílem projektu v roce 2014 byla modernizace pokojů a zlepšení prostředí pro hospitalizované pacienty na interním oddělení. Také díky našim zákazníkům a dárcům se podařilo vybrat částku, která umožnila zrekonstruovat oproti původně plánovaným jedenácti pokojům ještě o čtyři pokoje více. Celkově se ve sbírce pomocí třicetikorunových kuponů vybrala částka 85 960 Kč.



Pokoje byly vybaveny novými elektrickými lůžky s antidekubitní matrací, teleskopickými paravany, novými jídelními stoly, židlemi s omyvatelným sedákem a oboustranně uzamykatelnými nočními stolky.

Projekt v obchodech podpořilo za necelé dva měsíce přes 2 500 obyvatel regionu. Nemocnice se snaží poskytovat dobrou zdravotní péči lidem, kteří tady bydlí. Zájem nás utvrdil, že naše snaha zkvalitnit poskytovanou zdravotní péči a zvýšit komfort pro pacienty regionu má smysl. Za Orlickoústeckou nemocnici bych chtěl všem zákazníkům, kteří se nás rozhodli finančně podpořit prostřednictvím dárcovského kuponu, ještě jednou poděkovat.

Mohu Vás ubezpečit, že vedení Nadačního fondu i nemocnice garantují efektivní využití získaných prostředků.

Novým projektem Nadačního fondu „S námi je tu lépe!“ pro rok 2015 bude snahou o získání moderní zdravotní techniky pro ORL oddělení. Výrazné rozšíření možnosti diagnostiky a léčby se zvýší, pokud se za nashromážděné peníze podaří zakoupit endoskopickou věž. Slouží pro



vyšetření a léčbu v oblasti horních cest polykacích a dýchacích. U pacientů se zvýší možnost včasné detekce nádorových onemocnění a možnost zahájit jejich léčbu v ještě dobře léčitelných stadiích.

K pořízení této vyšetřovací soustavy je třeba více než jeden milion korun.

K této iniciativě se přidal i KONZUM a od května do poloviny června 2015 budou moci zákazníci na všech pokladnách našeho družstva přispívat na tento přístroj pomocí speciálních dárcovských kuponů. Ty budou mít hodnotu 30 Kč a všem budou k dispozici na prodejních a ve speciálních letáčích. Vybrané prostředky budou poté v celé své výši převedeny na konto Nadačního fondu Orlickoústecké nemocnice.

Sledujte on-line výši poskytnutých darů na webových stránkách www.konzumuo.cz/szu



Pane řediteli, jak zpětně hodnotíte zapojení se KONZUMU do sbírky na nová lůžka pro internu, která proběhla v loňském roce?

Ředitel nemocnice MUDr. Jiří Řezníček

S nápadem uspořádat veřejnou sbírku formou třicetikorunových dárcovských kuponů ve Vašich prodejnách a podpořit tak Nadační fond Orlickoústecké nemocnice přišlo vedení obchodního družstva KONZUM ve chvíli, kdy projekt finisoval. Tedy ve správný čas. Jsem velice rád, že jsme měli možnost oslovit celý region a na prodejnách KONZUMU upozornit na probíhající projekt „Nejen léky léčí“.

Jak změny na interním oddělení hodnotili pacienti?

Díky štědrým sponzorům z řad měst, obcí, jednotlivců a významných firem našeho regionu se podařilo vybrat celkem 2 256 933,28 Kč. Pacienti hospitalizovaní v nově vybavených pokojích interního oddělení chválí především pohodlnost nových lůžek a snadnou manipulaci se stolky. Velice kladně hodnotí instalované teleskopické paravany, které jim umožňují zajistit vyšší intimitu a soukromí.

Nadační fond se rozhodl vyhlásit sbírku na základě přání a reakcí veřejnosti. Je tomu tak i letos?

Nadační fond podporuje projekty, které zavedou nové léčebné postupy pro pacienty našeho zdravotnického zařízení nebo zkvalitní prostředí pro pacienty lůžkových oddělení. Dne 16. 9. 2014 vybrala Správní rada Nadačního fondu jako nejlepší z navržených projektů ORL oddělení. Sběrka je nyní již v plném běhu s předpokládaným ukončením k 1. 9. 2015. (pozn. sbírka na prodejnách KONZUMU potrvá do 19. 6. 2015)



*Kvalitně chutně
za ferovou cenu
Jsme tu doma.*

„Každý ze spotřebitelů si najde svoje,“

říká Bohumil Štanglica

NOPEK[®]

Firma Nopek z Vysokého Mýta se zabývá výrobou pekařských, cukrářských a trvanlivých produktů, na kterých si můžete pochutnat i díky projektu Jsme tu doma v našem KONZUMu. Nopek je vyhledávanou pekárnou pro svoji čerstvost, kvalitu, sortiment a také pro použití ověřených receptur tradiční i průmyslově zpracovaných. Společnost podniká v oblasti obchodu, včetně velkoobchodní činnosti, dopravy a opravárenské činnosti strojního zařízení pro pekárny a cukrárny. Již téměř

čtvrt století zásobuje prodejny v regionu. Povídali jsme si s ředitelem společnosti panem Bohumilem Štanglicou.



Bohumil Štanglica st. se svým nástupcem Bohumilem Štanglicou ml.

Pane řediteli, Vaše firma má tradici a to nejen díky kvalitě Vašich výrobků, ale i tím, že fungujete jako rodinná firma. Jakým způsobem tedy probíhá řízení Vaší firmy?

Dobrá otázka. Zrovna teď dochází ke generační výměně, kdy já odcházím do důchodu a firmu předávám následovníkům. Jak to bude fungovat teprve uvidíme, ale věřím, že dobře a nebude to problém. Všichni totiž pracují ve firmě více jak 10 let.

Kolik prodejen provozujete? Jak se jim daří? Jsou jejich hospodářské výsledky dobré?

V současné době provozujeme 14 vlastních prodejen, které jsou speciálky a pokud bych je měl posoudit z hlediska ekonomických výsledků, tak jsou pro firmu přínosem. Je to dané tím, že tyto prodejny nám především slouží k tomu, abychom představili sortiment nový i stávající.

Vlastníte také šest provozoven a několik z nich prošlo v posledních letech nákladnými modernizacemi v řádu milionů korun. V současné době jsou všechny



Vaše portfolio baleného i nebaleného chleba, pečiva, či cukrářských výrobků je široké. Můžete jmenovat ty nejúspěšnější a zákazníci oblíbené produkty? Je něco, co považujete za specialitu, pro kterou si zákazník přijde jen k Vám?

To portfolio je, jak říkáte, velice široké. Já jsem ho v nedávné době zkusil spočítat a pokud jsem do toho zahrnul různé hmotnostní varianty výrobků, tak jsem se dopočítal k číslu přes 550 výrobků. Takže máme co nabídnout. Každý ze spotřebitelů si najde svoje. Máme řadu zákazníků, kteří si chodí třeba pro hrušovský chléb nebo pro lanš-

tyto provozovny plně zrekonstruované a vybavené nebo plánujete investovat i do budoucnosti?

Myslím si, že jako každý podnikatel, který to s podnikáním myslí vážně, tak i my nadále uvažujeme o rozvoji a zdokonalování firmy. Je to neustálý proces a právě nyní jsme instalovali dvě nové linky v Hořicích a v Hrušové. Takže pokračujeme dál v obnově zařízení.

Dodáváte po celém regionu, kolik odběrných míst to momentálně činí?

V současné době zavázíme asi na 1 800 odběrných míst. Náš region je větší, je to dáno umístěním provozoven, protože máme například pekárnu v Hořicích a ta se nachází v Královéhradeckém kraji. Máme tedy diagonálu bývalých Východních Čech - Hořice, Vysoké Mýto, Hrušová, Svitavy, Moravská Třebová. Počet odběratelů je závislý na odolnosti malých živnostníků.

Je možné vyčíslit kolik tun pekařských výrobků za rok průměrně vyrobíte?

Vyrobíme 12 - 13 000 tun pekařských výrobků ročně včetně cukrářských výrobků a trvanlivého pečiva.

krounský rohlík, ale já si myslím, že dnes je pekařina hodně vyrovnaná a že se hodně zlepšila. I konkurence je poměrně na vysoké úrovni, takže to není vůbec jednoduché. Svého času jsme byli první, kdo zavedl dýňovou kostku a v současné době ji peče každý. Momentálně jsme jedni z největších výrobců žitných výrobků. Když přijdete s výrobkem, který se chytne, tak jste s ním nějaký čas úspěšní a můžete vyjednávat o příznivé ceně, jinak je to stále boj. Byla také doba, kdy se na osobu konzumovalo 86 - 90 kg chleba a dnes jsme na polovině. Spotřeba je 46 kg. Na druhou stranu vzrostl sortiment zdravých výrobků. To jsou především cereální, velká poptávka je také po dia a bezlepkových výrobcích.



Předpokládám, že se také účastníte soutěží, veletrhů a různých prezentací pekařských výrobků. Jste úspěšní i tam? Vlastníte certifikáty ověřující kvalitu?

Řekl bych, že v tomto jsme průkopníci. Byli jsme vůbec první pekárnou v republice, která získala certifikovaný systém kritických bodů HACCP a mezi prvními, kdo měl výrobu certifikovanou podle standardu ISO. Dnes máme jeho vyšší nadstavbu FSSC 22000 a jsme držitelé certifikátu CEFF (potraviny bez konzervantů, umělých barviv, sladidel



Provozovna v Hrušové

a glutamátů). Zrovna minulý týden u nás proběhl reaudit, který jsme opět úspěšně zvládli. Byli jsme mezi prvními, kdo měl zařazené výrobky do Klasy. Nyní jsme to nadšení trochu přibrzdili, ale i nadále se budeme snažit tyto výrobky přihlašovat do soutěží, protože máme co přihlásit. Jinak jsme velice úspěšní v různých pekařských soutěžích, kdy se firma nebo naši zaměstnanci účastní soutěže o chléb roku nebo dožínkový koláč. Soutěží také o pekařského mistra nebo cukrářku a podobně. Také náš zaměstnanec p. Kubiček byl členem reprezentačního družstva České republiky pekářů, které bylo na soutěži v Polsku

a Francii. Musím zdůraznit, že jako jedni z mála pekařských firem máme mikrobiologickou a analytickou laboratoř, které hlídají suroviny, technologický proces i hotové výrobky.

Nopek je velká firma s mnoha aktivitami a pro to je třeba dostatek zaměstnanců. V minulosti jste zaměstnávali i přes 500 lidí. Jak je to v současnosti?

V současné době se počet našich zaměstnanců pohybuje v rozmezí 430 - 450 zaměstnanců v rámci všech provozoven. I my se zabýváme produktivitou práce, abychom byli konkurence schopní.

Pro obchodní družstvo KONZUM dodáváte své výrobky také již dlouhodobě. Jak hodnotíte vzájemnou spolupráci?

Řekl bych, že je velmi dobrá od samého začátku. Co k tomu říci? Jsem tady doma :-). Někdy nás ale mrzí, že vzhledem k naší velikosti doplácíme na to, že jsme vyřazení z kategorie tzv. regionálního dodavatele a už jsme považováni za většího. Rádi bychom byli více regionálně vnímání. Obchodní vztahy jsou korektní. KONZUM byl náš první a největší odběratel, proto mu přejeme do budoucna hodně úspěchů, spokojených zákazníků a věříme v další trvale dobré odběratelsko - dodavatelské vztahy.

Zprávičky z KONZUMu

COOP Diskont Meziměstí v seriálu Stopy života



Obľíbený seriál Tomáše Magnuska a Jana Cimického Stopy života má pokračování v podobě další osmidílné řady. Průměrná sledovanost první řady byla okolo 300 tisíc diváků, proto se také dočkala svého pokračování a stanice TV Barrandov ji uvedla na počátku jara 2015.



Natáčení osmi nových příběhů z prostředí psychiatrické léčebny probíhalo na Náchodsku a tak si v jedné ze scén zahrál COOP Diskont v Meziměstí. Štáb TV Barrandov zde natáčel scénu krádeže, která se v seriálu objevila v 15. díle s názvem Na dřevě spolu s Ivanem Vyskočilem, Milanem Křázkem, Libuší Švormovou, nebo Michaelou Doubravovou.



Nová prodejna KONZUMu v Javornici

Naše družstvo navýšilo počet svých obchodů o prodejnu v Javornici na Rychnovsku. Dne 20. 2. se poprvé otevřela zákazníkům.



Nová pobočka České pošty ve Verměřovicích



Kvalitu si osobně hlídáme

V průběhu měsíce března se zástupci našeho družstva spolu s ředitelem Ing. Hlavsovou vydali do společnosti se zaměřením na produkci masa a masných výrobků. Navštívili největšího zpracovatele hovězího masa v Česku Masokombinát Polička a u příležitosti obchodního jednání si prošli jednotlivé úseky výroby. Firma splňuje vysoké požadavky v oblasti hygieny, logistiky i výrobních technologií. Důkazem je například řada firemních certifikátů s platností i na mezinárodní úrovni. Zakládají si na tradici, kvalitě, důvěře i úctě k řemeslu a přírodě. Spolupráce se zákazníky a obchodními partnery je jednou ze základních hodnot této společnosti, o čemž se přesvědčili i zástupci družstva.

Podívejte se na video internetové televize STREAM <https://www.stream.cz/jidlo-s-r-o/10005143-hovezi-maso-1-porazka#nejnovější> Uvidíte zde porážku, porcování a zpracování masa, jeho kontrolu i následné balení v Masokombinátu Polička. Záznam je necenzurovaný, jedná se o reálné záběry, které dokumentují jak se maso dostane k zákazníkům do obchodu.



Jak na to?

Cílem hry SUDOKU je doplnit chybějící čísla 1 až 9 v předem dané předvyplněné tabulce. Tato tabulka je rozdělena na 9x9 polí, která jsou seskupena do 9 čtverců (3x3). K předem vyplněným číslům je potřeba doplnit další čísla tak, aby platilo, že v každé řadě, v každém sloupci a v každém z devíti čtverců byla použita vždy všechna čísla jedna až devět. Pořadí čísel není důležité. Čísla se nesmí opakovat v žádném sloupci, řadě nebo v malém čtverci.

Správné řešení (vystrihněte, naskenujte, okopírujte, ...) zašlete do 31. 5. 2015 na adresu: KONZUM, o. d., oddělení marketingu, Tvardkova 1191, 562 13 Ústí nad Orlicí nebo na e-mail: clen@konzumuo.cz
Tři vylosovaní luštitelé obdrží poukázku na jednorázový nákup v prodejnách KONZUM v hodnotě 100 Kč.



							9	5	7	
9		2								
	7									
8	9					3	6			
		5				7	3	1		
						5	6	8	4	9
5						1	7			
		3						8	4	
6	8					5	1			

SUDOKU

Výherci z minulého vydání:
Helena Týčová, Jablonné nad Orlicí
Ivana Jirečková, Brandýs nad Orlicí
Jaroslava Šilarová, Nekof

Správné řešení z minulého čísla

7	2	1	9	8	6	3	5	4
8	9	5	3	1	4	6	2	7
4	6	3	7	5	2	8	9	1
2	8	6	4	9	3	7	1	5
9	1	7	5	2	8	4	6	3
3	5	4	6	7	1	9	8	2
6	4	9	2	3	5	1	7	8
1	3	2	8	6	7	5	4	9
5	7	8	1	4	9	2	3	6

PŘEDLOŽKA	ROZPTYL	REZAVÉ ŽLUTÁ BARVA	INIC. HERECKÝ CARDINÁLOVÉ	TAJENKA PRVNÍ ČÁST	ČÁST HLAVY	CHVĚJIVÉ (HUD.)	ČÍSLOVKA	SPOTŘEBNÍ DAN	RIZIKO	PRIMÁT	DUŠEVNĚ NEMOCNÝ ČLOVĚK	KÓD SALVADORU
ČÁST STODOLY			OZNAČENÍ LETADEL CANADY		KÓD LETIŠTĚ ST. TROPÉZ ŘÍMSKY 51		LISOVANÝ TVRDÝ BONBON					
DLOUHO (Z LAT.)			FRANCOUZSKÝ CELER MEZINÁRODNÍ KÓD ZÁPADNÍ SAHARY				FIKOVNÍK BENGÁLSKÝ					
BÝT (Z LAT.)			ANGREŠT (BOTAN.) ZEMŘELÝ				HORSKÁ SLUŽBA SPZ RYCHHOVA NAD KNĚŽNOU			SPZ ROŽNAVA TATO		
ZÓNA VYDAVATELSTVÍ TISKOPISŮ					BEZVÁLEČNÝ STAV VODNÍ SPORT			SPZ KLATOV ANGL. SCHOPNÝ				ZVYKOVÉ PRÁVO V ISLAMU
ZVRATNÉ ZÁJMENO		KÓD OSTROVA KRÉTA MPZ BAHRAJNU			TLAPKA ANGL. DALEKO				STARŠÍ VZTAŽNÉ ZÁJMENO POLSKÁ TISK. AGENTÚRA			
ZNAK RODU			OBR OZNAČENÍ LETADEL SYRIE			TAJENKA DRUHÁ ČÁST ZN. ASTATU						
VÝKŘIK				AMERICKÝ FILMOVÝ A TELEVIZNÍ HEREC (1936-)			KMEN V ZAIRU					
SLABÝ				ANGL. KÖREN			ÚČINEK					

Správné řešení zašlete do 31. 5. 2015 na adresu: KONZUM, o. d., oddělení marketingu, Tvardkova 1191, 562 13 Ústí nad Orlicí nebo na e-mail: clen@konzumuo.cz. Tři vylosovaní luštitelé obdrží poukázku na jednorázový nákup v prodejnách KONZUM v hodnotě 100 Kč.

Výherci křížovky z minulého vydání: Josef Pejchar - Těchonín, Tomáš Urban - Ústí nad Orlicí, Oldřich Stejskal - Choceň
Blahopřejeme! Správné znění tajenky: KONZUM nás baví

naškonzum

informační občasník pro členy, zaměstnance a přátele KONZUMU Ústí nad Orlicí

Vydává: KONZUM, obchodní družstvo v Ústí nad Orlicí, Tvardkova 1191, 562 13 Ústí nad Orlicí, tel.: 465 553 111, e-mail: clen@konzumuo.cz, redakční rada občasníku **naškonzum**: Mgr. Jitka Šejnohová, Bc. Radek Macát, Ing. Miloslav Hlavsa a Bc. Romana Blaselová.

