

# náš konzum

informační občasník pro členy, zaměstnance a přátele KONZUMu Ústí nad Orlicí

konzum

březen 2021

Poradíme jak na jarní detox organismu

O mléčných výrobcích s mlékárnou ZD Rosice

410 925 Kč pro neziskovky v regionu

Prodejna v Žamberku v novém kabátu

Osvědčení o přínosu pro životní prostředí

coop

SKUPINA COOP

ČLENSKÁ  
KARTA

konzum

NÁŠ ČLEN čerpá výhody



# České potraviny nepotřebují kvóty, ale podporu



Miloslav Hlavsa, ředitel družstva

V poslední době se opět v politickém prostoru rozhořela bitva za ochranu našich „národních zájmů“ v podobě povinných kvót na podíl českých potravin v obchodech. Možná by se zdálo, že my v KONZUMU tomu budeme tleskat, ale opak je pravdou. Celé je to bohužel nesmysl. Pokusím se krátce vysvětlit proč.

1. Proto, abychom více kupovali české potraviny, musíme si k nim vytvořit citový vztah. To se nedá přikázat zákonem. Musí nám chutnat, musíme věřit, že jsou opravdu kvalitní, a musíme svým nákupem chtít pomoci české ekonomice. To se nedá přikázat, to je srdeční záležitost. Ve svobodné společnosti má mít každý právo si vybrat obchod a sortiment, který mu vyhovuje. Máme-li kupovat české potraviny, tak proto, že jsme na ně hrdí a ne proto, že musíme.

2. Každý obchodník buduje svoji firmu s nějakým konceptem. Někdo se chce více orientovat na levné, ale méně kvalitní potraviny, někdo naopak na kvalitní, ale dražší. Někdo chce nabízet úzký a přehledný sortiment, někdo naopak co nejširší. Někdo se rozhodl provozovat menší prodejny, někdo supermarket a jiný zase hypermarkety. Všichni věřili, že ve svobodné společnosti mohou podnikat podle svých představ a budou úspěšní podle toho, jak dokážou svým obchodem zaujmout zákazníky. Samozřejmě, že ví, že musí dodržovat zákony. Ale zákony a jejich změny musí být předvídatelné. Slušný demokratický stát vám nemůže

dovolit vybudovat prodejnu a následně z roku na rok změnit pravidla natolik, že v ní nemáte co prodávat.

3. I kdyby zákon prošel, tak v současné době je pro obchodníky, ale i pro zákazníky, velmi těžké české potraviny vůbec identifikovat. Platná legislativa doposud nic takového nevyžadovala. Pro výrobce existuje pouze možnost dobrovolného označování „česká potravina“ s vlajčkou. Z obalů mnoha výrobků tedy nepoznáte, ve kterém státě byly skutečně vyrobeny a už vůbec ne z jakých surovin. To, že je na obale mléka např. logo „Mlékárna Kunín“, ještě vůbec nemusí znamenat, že se jedná o mléko od českých kraviček. A u „Pražské šunky“ bohužel také nemáte jistotu, že byla vyrobena v Praze a z českých prasat. Když je na výrobku uvedena nějaká česká firma jako prodávající, vůbec to neznamená, že se jedná o českou potravinu, která splnila podmínky zákona. Obchodníci tedy nejsou aktuálně schopni kvóty zajistit a zákazníci nejsou schopni si jednoduše českou potravinu na regále najít a koupit. Říkám to s plnou odpovědností, protože právě v KONZUMU se snažíme trvale navýšovat podíl českých potravin. A vím, jak je složité tyto věci u výrobců garantovat a následně to přehledně sdělit zákazníkům, aby se v tom vyznali.

Možná bychom nyní v KONZUMU mohli být spokojeni, protože my jsme dlouhodobě obchod s největším podílem lokálních potravin v České republice a podmínky navrhovaného zákona, až na drobné výjimky, už dávno splňujeme. Možná jako jediní v republice. Ne proto, že musíme, ale proto, že věříme, že je to správné a také, že to dává smysl existenci našeho regionálního družstva. A navíc máme většinu prodejen menších než 400 m<sup>2</sup>, takže by se nás to netýkalo. Mohlo by nás tedy těšit, že naši konkurenti budou mít velké, možná až neřešitelné problémy a nám se zvýší obraty. Ale vyhrávat za takovou cenu opravdu nechceme. To není fér.

Stát by se spíše než na kvóty měl soustředit na efektivní mediální podporu českých potravin. Vysvětlovat jejich zdravotní, ekologické, ekonomické i etické benefity. Bude-li to dělat dobře, tak si naši zákazníci sami vynutí větší podíl na regálech obchodů. A to prospěje českým zemědělcům nejvíc.

Miloslav Hlavsa, ředitel družstva

**100% GARANCE**

českého masa

Na všech prodejnách vám Konzum přináší jen to nejvyšší jakostní maso výhradně z českých chovů.

Tak je to fér.

**konzum**

u nás jen **ČESKÉ MLÉKO**

Je pro nás důležité podporovat české farmáře a výrobce. Z tohoto důvodu nabízíme na našich prodejnách jen mléko z českých mlékáren.

Tak je to fér.

**konzum**

**MÍSTNÍ PRODUKTY**

šetří naše prostředí

Tím, že v našem podnikání preferujeme zboží z tohoto regionu, šetříme naši přírodu. Přijde nám nesmyslné dovážet potraviny na vzdálenost stovek kilometrů nebo z cizích zemí.

Tak je to fér.

**konzum**

**VEJCE,**

která lépe chutnají

Je pro nás důležité chovat se eticky. Z tohoto důvodu nabízíme na našich prodejnách jen vejce z podestýlkových chovů. Zde jsou slepice chovány bez klecí.

Tak je to fér.

Vejce z českých podestýlkových chovů.

**konzum**



# Návod NA TEN NEJLEPŠÍ



S příchodem jara určitě nejeden z nás začíná uvažovat nad tím, že by se svou postavou po celé té zimě, po Vánocích a po oslavách Silvestra měl už opravdu začít něco dělat. Že by to chtělo zhubnout a zároveň to svoje tělo nějak pročistit, protože po vánočním obžerství a nemalých dávkách alkoholu se v našem těle určitě usadilo spousta nečistot, bakterií a škodlivých látek. A pokud vás napadlo, že detox bude tím nejlepším řešením a zadali jste do internetového vyhledávače toto slovo, možná jste byli stejně jako já překvapeni z množství výsledků, které na vás vyskočilo. Z 228 000 000 výsledků už je co vybírat. Opravdu je ale detox něco, co potřebujeme? A proč detox představuje něco, k čemu se lidé stále upínají?

## Co je to detox?

Nejdříve si řekněme, co si vlastně pod tímto pojmem představít. Na internetu nalezneme spousta návodů, jak detox uskutečnit. Jedni nás nabádají, abychom hladověli, jiní abychom pili pouze celerovou šťávu, další zase abychom vyřadili mléčné výrobky, cukr, mouku, maso nebo abychom jedli pouze syrovou stravu. Rad nalezneme nepřeberné množství. Vždy se ale jedná o proceduru se

striktními omezeními a příkazy, která trvá omezenou dobu, většinou týden, dva. Slibuje očistění organismu, rychlou ztrátu kilogramů, přemíru energie, vylepšený spánek, nejlépe i zrychlený růst vlasů a dokonale čistou pleť. Dosáhneme toho však? Na kolik jsou tyto zázračné výsledky reálné?

Kdo se alespoň trochu orientuje ve výživě, musí vědět, že detox je naprosto zbytečná záležitost. Žádné jídlo, bakterie ani nečistoty se v našem těle neusazují. Od toho máme játra, ledviny a celý trávicí trakt. Potrava se zpracuje, část se vstřebá, část námi projde, ale pokud jste zdraví, určitě v játrech ani v ledvinách či ve střevě žádné zbytky jídla nezůstanou.

## Aha, takže nemusím nic měnit?!

Pokud chcete opravdu svému tělu nějak pomoci, vsaďte na dlouhodobou úpravu jídelníčku. Jezte pravidelně, vyváženě a strdírně. Nevynechávejte žádnou živinu, dbejte na to, aby v každém jídle byly jak sacharidy, tak bílkoviny a tuky. Upřednostňujte komplexní sacharidy před těmi jednoduchými, místo bílého pečiva a obilovin si raději vyberte jejich celozrnné varianty. Nepřehánějte to s tučnými a smaženými jídly ani se sladkostmi, vyměňte živočišné tuky za rostlinné. Konzumujte pravidelně mléčné výrobky, nejlépe kysané, jako jogurty a kefiry, jelikož obsahují živé bakterie, které příznivě ovlivňují střevní peristaltiku. Vaše střeva vám také poděkují, když začnete pravidelně konzumovat zeleninu a ovoce, což jsou významné zdroje vlákniny, která je pro náš střevní mikrobiom nepostradatelná. V souvislosti s navýšením vlákniny ve svém jídelníčku

určitě nezapomínejte dostatečně pít, abyste zabránili riziku vzniku zácpy. Další složkou stravy, která může pozitivně ovlivnit působení bakterií ve střevě, jsou kvašené výrobky. Zkuste proto čas od času vedle kysaných mléčných výrobků zařadit třeba kysané zelí či jinou fermentovanou zeleninu.

Jak jsem již zmínila, důležitý je i pitný režim. Zkuste omezit popíjení slazených a sycených nápojů a vyměňte je za obyčejnou vodu. Náznaky na to, kolik vody za den bychom měli vypít, se různí. Snad každému je ale jasné, že půl litru nebo litr jsou opravdu málo.

Pro správný chod našich střev je nezbytný i pohyb. Uvidíte, že když přidáte do svého harmonogramu půlhodinovou procházku několikrát do týdne, vaše tělo (i střeva) se vám odvděčí.

Říkáte si, že vám jsou má doporučení odněkud povědomá? V to doufám, vyjmenovala jsem tu totiž pouze zásady zdravého životního stylu. Žádný detox nezmůže to, co zdravý životní styl. Nejen, že se budete cítit líp, zlepší se určitě i vaše psychika a možná shodíte i nějaké to kilo.

Andrea Adamkovičová,  
studentka nutriční terapie







## Společně za úsměv 2020: v tomto nelehkém období je ještě důležitější podporovat neziskové organizace v regionu

Neziskové organizace se stávají součástí našich životů a v KONZUMU považujeme za důležité upozorňovat na jejich existenci a potřebnost, zvláště v tomto nelehkém období koronavirové pandemie. Každý z nás se může dostat do těžké životní situace, kdy pomocnou ruku neziskovky bude potřebovat a to je třeba si uvědomit. Společně jsme tak od počátku listopadu do konce roku 2020 přispívali v rámci veřejné sbírky Společně za úsměv na prodejních sítích KONZUM drobnou, třicetikorunovou částkou na projekty neziskových organizací působících v našem regionu. Počet příspěvků se nakonec vyšplhal k necelým 10 000, což představuje částku **299 880 Kč**. Obchodní družstvo KONZUM pak dle poměrů, o kterých rozhodli zákazníci, rozdělilo neziskovým organizacím dalších **111 045 Kč** z vlastních zdrojů. Finální suma se tak vyšplhala na **410 925 Kč**.

Děkujeme všem, kteří v obchodech sítí KONZUM věnovali částku 30 Kč na dané projekty neziskovek a společně s námi tak pomohli ke kvalitnějšímu způsobu života mnoha lidem.

Například Domov pod hradem Žampach tak díky této sbírce získal prostředky na ergoterapeutické tréninkové pomůcky pro své klienty do centra denních aktivit. Centru sociální péče města Žamberk jsme zase společně pomohli získat část prostředků na pořízení invalidního vozíku pro doprovázení seniorů a zdravotně postižených klientů pečovatelské služby na procházku nebo na nákup. V současné době nabývá domácí hos-



picová péče ještě většího významu, protože více nahrazuje péči lůžkovou. Cílem projektu Oblastní charity v Červeném Kostelci tak byla podpora pacientů mobilního hospice - zkvalitnění vybavení, jako jsou přenosné lineární dávkovače léků. Speciální základní škola, mateřská škola a praktická škola Ústí nad Orlicí mohla díky výtěžku ze sbírky zakoupit vzdělávací robotické pomůcky pro výuku základů programování, informatiky a matematiky. A pomoci tak dětským pacientům Orlickoústecké nemocnice s rozvojem základní počítačové gramotnosti a následným upevněním digitálních a komunikačních dovedností v době, kdy je

v průběhu hospitalizace omezen jejich přímý kontakt s rodinami a spolužáky v kmenových školách.



### SPOLEČNĚ ZA ÚSMĚV 2020 - ROZDĚLENÍ PROSTŘEDKŮ

č.	Nezisková organizace	Počet příspěvků	Veřejná sbírka v Kč*	Dar KONZUMu v Kč	Celkem v Kč
1	Rosa rodinné centrum, z. s., Česká Třebová	466	16 004	5 337	21 341
2	Rodinné integrační Centrum, z. s., Pardubice - pracoviště Lanškroun	33	3 014	2 000	5 014
3	Domov pro seniory, Sociální služby Česká Třebová	47	3 434	2 000	5 434
4	Spec. ZŠ, MŠ a PrŠ Ústí nad Orlicí, pracoviště ZŠ a MŠ při nemocnici	192	7 784	2 596	10 380
5	Spolek Dobrá Hnáta, Hnátnice	113	5 414	2 000	7 414
6	Společnost pro podporu lidí s mentálním postižením, Ústí nad Orlicí	105	5 174	2 000	7 174
7	Centrum pro zdravotně postižené a seniory Pardubického kraje, o. p. s., Ústí nad Orlicí	45	3 374	2 000	5 374
8	KONTAKT Ústí nad Orlicí, o. p. s., Linka důvěry	63	3 914	2 000	5 914
9	Domov pro seniory, Sloupnice	129	5 894	2 000	7 894
10	Centrum sociální péče města Ústí nad Orlicí	110	5 324	2 000	7 324
11	Oblastní charita Ústí nad Orlicí	146	6 404	2 135	8 539
12	Domov pod hradem, Žampach	85	4 574	2 000	6 574
13	CEDR Pardubice, o. p. s., pobočka Ústí nad Orlicí	62	3 884	2 000	5 884
14	Cesta pro rodinu, z. ú., Žamberk	243	9 314	3 106	12 420
15	Rodinné centrum Srdíčko, z. s., Ústí nad Orlicí	3 580	109 408	36 489	145 897
16	MC Vamberecký Dráček, z. s., Vamberk	41	3 254	2 000	5 254
17	Škola pro mě, z. s., Ústí nad Orlicí	100	5 024	2 000	7 024
18	Cukřiči, z. s., Ústí nad Orlicí	269	10 094	3 366	13 460
19	Dům pokojného stáří Naděje, Vysoké Mýto	70	4 124	2 000	6 124
20	Oblastní spolek Českého červeného kříže, Ústí nad Orlicí	1 278	40 364	13 460	53 824
21	Audiohelp, z. s., pobočka Ústí nad Orlicí	83	4 514	2 000	6 514
22	Dětský lesní klub Letokruh, z. s., Česká Třebová	55	3 674	2 000	5 674
23	Oblastní charita Červený Kostelec, Hospic Anežky České	85	4 574	2 000	6 574
24	Centrum sociální péče města Žamberk	77	4 334	2 000	6 334
25	Lesní klub Letokvítek, Letohrad, Educatis, z. s.	62	3 884	2 000	5 884
26	Rodinné centrum Dětský svět, z. s., Lanškroun	118	5 564	2 000	7 564
27	Poruchy autistického spektra, z. s. (PAS, z. s.), Ústí nad Orlicí	114	5 444	2 000	7 444
28	Ruka pro život, o. p. s., Denní stacionář Litomyšl	81	4 454	2 000	6 454
29	Domov důchodců, Ústí nad Orlicí	188	7 664	2 556	10 220
<b>Celkem</b>		<b>8 040</b>	<b>299 880</b>	<b>111 045</b>	<b>410 925</b>
<b>Univerzální kupon</b>		<b>1 956</b>	<b>58 680</b>		

\*(včetně univerzálního kuponu)



# „Snažíme se o výrobu, která je prostá veškerých aditiv a přídavných látek,“ říká vedoucí minimlékárny Ing. Kristýna Martincová



Rádi bychom vám představili nového dodavatele z regionu, jehož výrobky nyní můžete ochutnat a zakoupit na prodejnách sítě KONZUM. Zemědělské družstvo Rosice u Chrásti (okres Chrudim) je podnikem s dlouholetou tradicí. Byl založen už v roce 1949 a nyní obhospodařuje přibližně 2 tisíce hektarů půdy. Zpracováním zemědělské produkce dodává spotřebiteli především maso, masné výrobky, pečivo a pro KONZUM aktuálně zejména mléčné výrobky. Povídali jsme si s Ing. Kristýnou Martincovou, vedoucí minimlékárny.



**Pani Martincová, chov skotu je jedním z významných článků živočišné výroby ve vašem družstvu. Jaký druh chováte?**

Ano, chováme francouzské plemeno horského strakatého skotu Montbeliard s kombinovanou užitkovostí - vhodného jak na produkci masa, tak i mléka, s poměrem

mléčné a masné produkce 70:30. Pro chov tohoto plemene jsme se rozhodli před více než dvaceti lety, jelikož jsme chtěli produkovat kvalitní maso pro naše jatka a masnou výrobu a zároveň zajistit dostatečnou produkci velmi kvalitního mléka pro prodej. Obsah bílkovin v mléce je vysoký, zato obsah tuku relativně nízký. Průměrný obsah tuku se pohybuje kolem 3,9 % a u bílkovin to je 3,4 %. Původem je toto plemeno příbuzné s ostatním evropským červenostrakatým skotem, včetně českého strakatého. Při volbě chovu tohoto plemene sehrál také roli fakt, že zvířata jsou dlouhověká, s dobrým zdravotním stavem. Na naší farmě máme momentálně asi 600 krav, o které se stará 11 pracovníků.

**Toto plemeno je také šlechtěno pro produkci mléka vhodného pro výrobu sýrů a také proto jste se tedy rozhodli je začít prodávat?**

Skot Montbeliard je francouzské plemeno vyšlechtěné na produkci mléka vhodného k výrobě sýrů a ve Francii tvoří 14 % veškerého dojeného skotu. Prvních 70 kusů přivezl z Francie v roce 1992 náš pan předseda, Ing. Václav Blažek, kterého toto plemeno zaujalo právě pro výše zmíněné přednosti. Myšlenka na vlastní zpracování mléka ve farmě minimlékárny přišla až o mnoho let později. Cílem bylo rozšíření a obohacení našeho sortimentu o vlastní mléčné výrobky v našich podnikových prodejnách, kde najdete právě i maso z vlastních chovů a pečivo z naší pekárny. Naše minimlékárna je v provozu již pátým rokem a pracují zde na stálo tři zaměstnanci.

**Jaké druhy mléčných produktů z vaší tra-**



**diční výroby si mohou zákazníci na prodejnách sítě KONZUM zakoupit?**

Zákazníkům KONZUMU jsme nabídli poměrně široký sortiment čerstvých selských sýrů v několika příchutích - např. chilli, medvědí česnek, česnekový pepř, gyros, uzený... Zajímavé jsou také naše nakládané sýry, ať už ve slunečnicovém oleji nebo na sucho s kořením. Velmi oblíbené jsou také selské jogurty ve skle. Zákazníci se rádi vrací pro náš tučný tvaroh, ale také pro tvarohovo-smetanové dezerty, jogurtové nápoje nebo zákysy.

**Ačkoliv jsou populární výrobky se sníženým obsahem tuku, mléčné potraviny jsou druh zboží, u něhož zákazníci na light verze příliš neslyší. V jejich případě je asi tuk nositelem chuti a vědí to i spotřebitelé. Je to tak? Jaký je váš pohled na odtučněné, nízkotučné a light výrobky?**

Veškeré naše výrobky jsou plnotučné, vyráběné z nestandardizovaného mléka, což znamená, že mají stejný obsah tuku jako mléko po nadojení. V naší minimlékárně se snažíme o co nešetrnější zpracování mléka s minimem technologických zásahů. Tento způsob výroby je k produktu šetrný a senzory jsou výrobky velmi lahodné, na druhou stranu je tato výroba zejména ruční a tím pádem velmi pracná. Nějaké pokusy s odtučněnými výrobky jsme zkusili také, ale mezi spotřebiteli o ně nebyl zájem, právě

z důvodu nezajímavé chuti.

**Zaměřujete se především na výrobu selských mléčných výrobků. Co znamená přívlastek „selský“?**

U mléčných výrobků se označení selský používá právě pro výrobky vyrobené tradičním způsobem, z mléka bez úpravy obsahu tuku - zjednodušeně tak, jak kráva mléko nadojí.

**Mléko ke zpracování na mléčné výrobky pochází pouze z vlastních chovů nebo ho musíte dokupovat?**

Naše produkce mléka je poměrně velká, denní nádoj je kolem 12 000 litrů, ale minimlékárna zpracovává pouze nepatrnou část tohoto množství. Jako minimlékárna máme schváleni pro denní zpracování 500 l mléka. Zbytek vyprodukovaného mléka prodáváme přes odbytové družstvo Viamilk do Mlékárny Hlinsko, s kterou máme poměrně úzkou spolupráci.

**Řekněte nám, jak je to s dochucovadly a přídavnými látkami ve vašich mléčných výrobcích? Doplníte je?**

Snažíme se o výrobu, která je prostá veškerých aditiv a přídavných látek. Takové výrobky mají ovšem zase poměrně krátkou dobu spotřeby. Může se stát, že se objeví konzervant například v ovocných náplních, ale pokud je možnost výběru, snažíme se





sáhnout po co „nejčistších“ produktech tak, aby naše výrobky byly pro zákazníky z tohoto pohledu zajímavé. Této myšlence se snažíme dostat i v případě balení výrobků. V loňském roce jsme významně rozšířili náš sortiment o výrobky do skla. Přejde nám to jako lepší způsob prezentace těchto farmářských výrobků, které by svým složením i způsobem balení měly co nejméně zatěžovat zákazníka i životní prostředí.

**Na závěr zmíním, že jste nedávno obdrželi ocenění MLS Pardubického kraje 2020 a Regionální potravina Pardubického kraje 2020. Představte nám oceněné mléčné hvězdy.**

Velmi mile nás překvapilo udělení značky Regionální potravina Pardubického kraje, kterou jsme v loňském roce obdrželi. Vítězným výrobkem v kategorii ostatní byl vyhlášen náš Selský sýr v oleji Bylinkový. Jedná



se o solený selský sýr nakrájený na kostky, smíchaný se směsí koření, zalitý slunečnicovým olejem. Proležením získá velmi lahodnou a zajímavou chuť. Je zabalený v líbivé skleničce a mezi našimi zákazníky je velice oblíbený jako „jedlý dárek“. Podobným způsobem vyrábíme také Selský sýr v oleji Pikantní a Uzený sýr s ořechy a brusinkami. Všechny tyto varianty najdete ve vybraných

prodejních sítích KONZUM.

Ocenění Mls Pardubického kraje jsme získali za Selský jogurt meruňkový. Jedná se o klasický vařený jogurt zahuštěný sušeným plnotučným mlékem. K ochucení používáme ovocné extra džemy. Jogurty nám zrají přímo ve skleničce, takže se na jejich povrchu vytvoří typický smetanový špunt.

## Zprávičky z KONZUMu

**KONZUM v Žamberku je novým centrem nákupů, občerstvení, ale i zábavy**



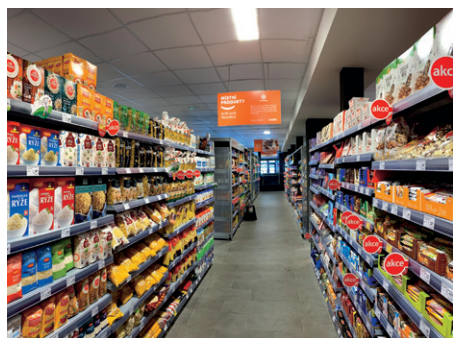
*Speciality nejen z našeho regionu.*

Koncem roku 2020 se zákazníkům a našim členům otevřely jednotlivé části modernizované prodejny v Žamberku, která se již od jara postupně měnila v nový celek. Sortiment prodejny se i nadále zaměřuje především na lokální produkty od místních dodavatelů. Samozřejmostí jsou také služby, na které jsme si již všichni zvykli, jako je platba kartou, MiniBankomat s možností výběru hotovosti přímo na pokladně, dobíjení telefonů, výdejní místo internetového obchodu COOP-BOX apod. Součástí KONZUMu je také prodejna BIG-

mini s fotokioskem, nabídkou novin, časopisů, tabákových výrobků, cigaret a alkoholu.

Zcela nová je ale sekce KONZUM s chutí se specialitami nejen z našeho regionu. V nabídce jsou výrobky mléčných farem z regionu, bylinné čaje a zdravá výživa Apotheke z Libchav, ryby z rybářství Kolowrat Opočno, výrobky z medu a medovina, káva z regionální pražírny, přepruštěné máslo Ghí, pesta, čatni, nakládaná zelenina a sýry, polévky, paštiky, výrobky ze zvěřiny, tradiční česká čokoláda. Nechybí ale ani Pivočka řemeslných pivovarů z regionu, pálenky, mošty a sirupy, nabídka z COOP Italia, Mixit, vína z českých a moravských vinařství a samozřejmostí je česká a regionální zelenina a ovoce.

Součástí objektu je nově také občerstvení s posezením v KONZUM Cafe. Již od založení v roce 1898 jsou obchody našeho družstva místem setkávání lidí. Tuto myšlenku se snažíme dále zachovávat a spojit místní komunitu. I když nám to pandemie koronaviru v poslední době trochu komplikuje. Přejďte posedět (až to bude možné) a ochutnat. Co třeba čokoládové lanýže, pralinky s mangem a kokosem nebo růžovým pepřem a chilli či s levandulí? Nebo lámanou růžovou čokoládu? Ruby čokoláda, známá taktéž jako „růžová“, je potenciálním novým druhem čokolády, jejíž barva je čistě přírod-





ni. Nechybí zákusky, 100% ovocné a zeleninové šťávy UGO, čerstvé saláty - např. Prosciutto s pečeným kuřetem, Uzený losos s kapary, Tuňák a vejce, Těstovinový salát a další. V nabídce je také pravá italská pizza Giovanni, zapečené panini, křupavý hot dog, chlebičky, bagety, saláty a další sortiment pro vás ještě připravujeme! A ke KONZUM Cafe patří také dobrá káva z regionální pražírny! Zatímco si rodiče posedí u šálku kávy, pro jejich ratolesti je zde nově také

vnitřní patrové dětské hřiště Džungle.

A aby byly vaše nákupy kompletní, nechybí papírnictví a drogerie Teta. Nebo také AlzaBox, který slouží k vyzvednutí zboží objednaného na Alza.cz. Přístupnost AlzaBoxu je 24 hodin denně, 7 dní v týdnu a svou zásilku můžete sledovat online. Zaručeno je také expresní doručení a zboží je připraveno k vyzvednutí hned následující den.



## Loni jsme do sběrných nádob vybrali 869 kg baterií



Do sběrných nádob na prodejních sítích KONZUM jsme v roce 2020 vytrídili 869 kg použitých baterií. Od neziskové společnosti ECOBAT, která zajišťuje sběr a recyklaci baterií v České republice, jsme za naši činnost obdrželi

OSVĚDČENÍ O PŘÍ-  
NOSU PRO ŽIVOTNÍ PROSTŘEDÍ. Děkujeme všem, kteří se do sběru zapojili. I díky vám je svět zelenější!

### A proč vůbec třídíme baterie?

Pokud by baterie skončily v běžné popelnici, putovaly by na skládku nebo do spalovny. V obou případech by se z nich uvolňovaly škodlivé látky, včetně těžkých kovů. Ty by pak znečišťovaly ovzduší, půdu, podzemní a povrchové vody. Když baterie odnesete na sběrná místa, včetně toho u nás na prodejních, předcházíte tímto škodlivým procesům, které se negativně podepisují nejen na přírodě, ale i na našem zdraví. Zároveň díky recyklaci získaným druhotným surovinám šetříme nerostné zdroje a nemusíme

životní prostředí zatěžovat další těžbou. Podle statistik společnosti ECOBAT ročně v České republice vytrídíme zhruba 45 procent baterií, které se dostanou do oběhu. To je necelá polovina. Jde přibližně o 1 700 tun. Z toho vyplývá, že kolem 2 100 tun baterií končí neznámo kde. Vedle rozumné spotřeby baterií je proto nezbytné, aby lidé vybité baterie odnášeli na sběrná místa. Má to velký smysl. Vždyt prostřednictvím recyklace je možné i ze 100 kilogramů baterií získat 65 kilogramů kovonosných surovin, které znovu slouží lidem k užítku.

Například z tužkových baterií získáváme recyklací ocel, zinek, mangan, nikl a měď. Z dalších typů baterií také olovo, kadmium, kobalt a stříbro. Tyto suroviny se pak využívají k výrobě nových produktů využitelných například ve stavebnictví, dále při výrobě popelnic, okapů, ale třeba i kosmetiky, šperků nebo i hudebních nástrojů. Každý máme možnost volby - chovat se zodpovědně a dát použitým bateriím šanci na „druhý život“, aby nám suroviny z nich po recyklaci znovu sloužily, nebo to prostě neřešit. My máme jasno - volíme zodpovědnost! Jsme rádi, že také touto cestou můžeme přispět k ochraně životního prostředí. Z baterií, které byly v loňském roce u nás v KONZUMU vybrány bylo recyklací získáno 565 kg kovonosných surovin. Každá vytrídě-

ná baterie se počítá. Děkujeme, že v tom jedete s námi.

## OSVĚDČENÍ

O PŘÍNOSU PRO ŽIVOTNÍ PROSTŘEDÍ  
ZA ROK 2020

pro

**KONZUM, obchodní družstvo v Ústí nad Orlicí**  
 IČ: 00032212

Společnost odevzdala v roce 2020 k recyklaci celkem **869 kg použitých baterií**.  
 Z tohoto množství bylo recyklací získáno **565 kg kovonosných druhotných surovin**, které budou opětovně využity při výrobě nových produktů.

- NIKL  
tužky, přibory
- DCEL  
kované konstrukce
- MANGAN  
baterie AKA, termální a barbit
- KADMÍUM  
akumulátory
- MĚĎ  
elektrické vodiče, dráhy

- ZINEK  
střední tloušťka, kopírky, popelnice
- OLOVO  
akumulátory
- KOBALT  
nástroje z oceli
- STŘÍBRO  
tenké, mikro, DVD/DVD-klipy
- LITHIUM  
odstředivé baterie, skládkarmobil, varné desky

Děkujeme, že pomáháte šetřit přírodu a její zdraví.  
Tříděním baterií přispíváte také k čistšímu ovzduší a vyšší kvalitě vodních zdrojů.

RNDr. Petr Kratochvíl  
jednatel společnosti ECOBAT s.r.o.

Dovolený vývod: ECOBAT s.r.o., provozovatel kolektivního systému přenosných baterií a akumulátorů

**SVÝM ČLENSTVÍM ZÍSKÁTE SLEVOU  
AŽ 3 % NA VAŠE NÁKUPY I V ROCE 2021.**

**KONZUM**  
pro členy

### Jakou slevu získáte?

Na základě vyhodnocení výše nákupu celé rodiny za kalendářní měsíc vám bude připsána ve formě kreditu sleva dle tabulky. Výše slevy bude odpovídat výši uskutečněných nákupů, tzn. že ten člen, který se bude více podílet svými nákupy na obrátu KONZUMU, získá vyšší slevu.

Tabulku slev stanovuje pro každý rok představenstvo družstva.

**Příklad:** rodině, která pravidelně každý měsíc v KONZUMU utratí 12 000 Kč, bude připsána částka 3 % z 10 000 Kč a 1 % z 2 000 Kč, tj. 320 Kč měsíčně. Za celý rok takto může získat 3 840 Kč.

Členské slevy 2021	
měsíční nákup (Kč)	sleva připsaná na konto
do 500	0,5 %
501 - 1 000	1,0 %
1 001 - 2 000	1,5 %
2 001 - 5 000	2,0 %
5 001 - 7 000	2,5 %
7 001 - 10 000	3,0 %
všechny nákupy nad 10 000	1,0 % z částky nad 10 000 Kč

### Jak zjistíte aktuální stav nákupů a naspořenou slevu?

Veškeré informace získáte na každé vaší účtence. Stav finančního konta udává aktuální výši nákupů celé rodiny v průběhu měsíce. Stav kreditu udává naspořenou slevu, kterou si můžete kdykoliv vybrat odečtením z následujícího nákupu.

**Podporujeme třídění a recyklaci baterií**

**SBÍRÁME POUŽITÉ BATERIE**

**POSÍLÁME JE NA RECYKLACI**

**CHRÁNÍME PŘÍRODU**

**PŘÍDEJTE SE K NÁM!**

ECOBAT – partner pro zpětný odběr a recyklaci přenosných baterií.



## Jak na to?

Cílem hry SUDOKU je doplnit chybějící čísla 1 až 9 v předem dané předvyplněné tabulce. Tato tabulka je rozdělena na 9x9 polí, která jsou seskupena do 9 čtverců (3x3). K předem vyplněným číslům je potřeba doplnit další čísla tak, aby platilo, že v každé řadě, v každém sloupci a v každém z devíti čtverců byla použita vždy všechna čísla jedna až devět. Pořadí čísel není důležité. Čísla se nesmí opakovat v žádném sloupci, řadě nebo v malém čtverci.

Správné řešení (vystřihněte, naskenujte, okopírujte, ...) zašlete do 31. 3. 2021 na adresu: **KONZUM, o. d., oddělení marketingu, Tvardkova 1191, 562 13 Ústí nad Orlicí** nebo na e-mail: **clen@konzumuo.cz**. Tři vylosovaní luštitelé obdrží poukázku na jednorázový nákup v prodejnách KONZUM v hodnotě 100 Kč.

4	7	5	3	8	1	6	2	9
9	2	6	4	5	7	8	3	1
1	3	8	6	9	2	7	5	4
8	1	3	2	6	5	9	4	7
5	9	7	8	3	4	2	1	6
6	4	2	1	7	9	3	8	5
3	5	1	7	2	6	4	9	8
7	8	4	9	1	3	5	6	2
2	6	9	5	4	8	1	7	3

4					8			3
1		2			6			
5			9				1	
	2	6						
			7		9			8
	7			3		1		9
		5					2	
2		3		1		8		
			8	4		3	7	

# SUDOKU

Výherci z minulého vydání:

Jan Křížek - Ústí nad Orlicí  
Barbora Altmanová - Lanškroun  
Zdeněk Steidl - Tatenice

Správné řešení z minulého čísla

SPZ TRUTNOVA	HMYZO-ZRAVEC	SPORTOVEC	MPZ SLOVENSKA	OBYTNÉ PŘÍVĚSY	ZNAČKA AMERICKÝCH POČÍTAČŮ	DRUH GIBBONA	SYPÁNÍM PROLOŽIT	MĚSÍC JUPITERA	AFRICKÝ KOPYTNÍK	1. ČÁST TAJENKY	ZÁMEŽI VE FOTBALE	JEDNOTKA PENICILINU	DUTINY ORGÁNŮ
			TROFEJ INDIÁNŮ				POMOCNÍK HERKULA						
POSLEDNÍ DEN V MĚSÍCI			ZÁNĚT SLIZNICE				SLADKOVODNÍ RYBY						
			TISKOVÉ CHYBY				ZNAČKA HEKTOLITRU						
KANADSKÉ SÍDLO				DRAVEC				ČINIDLO					
				MATERIÁL NA NÁBYTEK				DOSTIHOVÁ DRÁHA U LONDÝNA					
	BILÁ BARVA					NEVIDOMÁ							OSOBNÍ ZÁJMENO
	GERMÁN					HUDEBNÍ INTERVAL							ALPSKÁ ŘEKA V ITÁLII
2. ČÁST TAJENKY							NÁRADÍ					NÁŠ AUTOBAZAR	ODDĚLENÍ TECHNICKÉ KONTROLY
							FILIPÍNSKÁ SOPKA						
SPZ RYCHNOVA NAD KNĚŽNOU		TURECKÝ OTEC			OPASEK (ZAST)				ATOL V SOUVISLÝCH OSTRŮVÍ VELKÉ SUNDY SLOVEN. VE				
		NÁZEV HLÁSKY R											
ETYLKARBONÁT					NAHOVOŘIT								
BOKY					ITALSKÝ ATOM					RYNSKÝ ČLUN			

Správné řešení zašlete do 31. 3. 2021 na adresu: **KONZUM, o. d., oddělení marketingu, Tvardkova 1191, 562 13 Ústí nad Orlicí** nebo na e-mail: **clen@konzumuo.cz**. Tři vylosovaní luštitelé obdrží poukázku na jednorázový nákup v prodejnách KONZUM v hodnotě 100 Kč.

Výherci křížovky z minulého vydání: Marie Říhová - Opočno, Maria Šafářová - Jablonné nad Orlicí, Zdena Vostřelová - Cerekvice nad Loučnou. Blahopřejeme! Správné znění tajenky: „Naše pivotéka“.

