

náš konzum

informační občasník pro členy, zaměstnance a přátele KONZUMu Ústí nad Orlicí

konzum

listopad - prosinec
2020



Vánoční dárek pro zákazníky COOP-BOXu

Sbírka Společně za úsměv odstartována

Rozhovor o vzdělávání v regionu

KONZUM a partneři projektu Jsme tu doma na Burze filantropie

CRISTAL D'ARQUES - kvalitní křišťálové sklo



coop

SKUPINA COOP

ČLENSKÁ
KARTA

konzum

NÁŠ ČLEN čerpá výhody

Divný rok



Miloslav Hlavsa, ředitel družstva

Vážení členové, spolupracovníci a přátelé KONZUMU,

nejdříve bych chtěl upozornit, že tento text vzniká počátkem října, v době rozjíždějící se druhé vlny pandemie a ještě nevíme, co vše nás čeká.

V každém případě jsme ale prožili velmi zvláštní rok. Světová pandemie zasáhla celou naši moderní civilizaci velmi nepřipravenou. A to jak po stránce zdravotně bezpečnostní, tak po stránce ekonomické.

Mám takový pocit, že jsme se v posledních letech jako společnost tak trochu utrhli ze řetězu. Všichni všechno musíme mít hned a nechceme se omezovat. Zapomínáme na trvalé

hodnoty a skáčeme na lep těm, kteří nám všechno slíbí nebo rozdávají z cizího. A bohužel se tak chovají jak firmy, tak politici. Bez ohledu na to, co může přijít zítra. Nemyslíme na zadní kolečka. Užíváme si. A na co nemáme, na to si půjčujeme. Ze slova střídmost se stalo skoro sprosté slovo. Ale každý mejdan musí jednou skončit. A jak to tak chodí, kdo chce moc, nemá nic. A tak jednoho krásného dne přišel COVID-19 a všechno nám to zbořil. Zvláštní je, že na každého dopadl jinak. Ale postihl nás skoro všechny. Někdo přišel o zdraví, někdo o práci, někdo o peníze, někdo o svoji pravidelnou dovolenou u moře a někdo o všechno.

Myslím, že v KONZUMU jsme se s tím vším vypořádali zatím celkem se ctí. Samozřejmě máme jednu velkou výhodu, že prodáváme potraviny a bez těch to tak úplně nejde. Práce máme ještě stále dost, takže jsme nepropouštěli, mzdy jsme nesnižovali a nemocných covidem mezi spolupracovníky bylo zatím minimum a našťastí jen s mírným průběhem. I když se moc bojím, že v době, kdy budete číst tyto řádky, bude zdravotní situace dramaticky jiná. A také si myslím, že střídmost je slovo, které vystihuje KONZUM po celou dobu jeho existence. Nikdy jsme si totiž nežili nad poměry. Nikdy jsme nebyli nejlepší ze všech, nevypláceli jsme nejvyšší mzdy, ani neměli nejnižší ceny. Protože všechno co je „NEJ“ musí být vždy vykompenzováno nějakým negativem. A když přijdou horší časy, tak se to často zhroutí jako domeček z karet. Jestli máme něco „NEJ“, tak snad nejobětavější spolupracovníky, kteří se na své zákazníky nevykašlali, když teklo do bot. Na to jsem hrdý. A také členy družstva, pro které to všechno děláme a dává nám to nějaký smysl. My se vlastně celých těch 122 let existence družstva snažíme jen zajišťovat o něco lepší kvalitu života našim členům. Prostě prodáváme potraviny s důrazem na lokální původ sami sobě. A když děláme něco sami pro sebe, tak to děláme přeci jenom trochu jinak, než pro cizí. V tom je naše výhoda. Aktuálně také nemáme žádné úvěry, ani rizikové investice. Takže stabilita KONZUMU by měla být i v té nejtěžší době, která možná právě přichází, zachována.

Mohu vám slíbit, že i v nastávající době se budeme snažit pomoci našim členům přečkat těžké časy. Budeme se soustředit hlavně na zajištění provozu všech prodejen, bezpečnost při nakupování a podporu našich lokálních potravin. To se konec konců odráží i v naší speciální vánoční členské nabídce, která je tentokrát orientována téměř výhradně na české potraviny především z našeho regionu a také na naše osobní zdraví a bezpečnost.

A jestli vám mohu něco v této divné době popřát, tak hlavně hodně zdraví. Budeme ho všichni moc potřebovat. A také trochu radosti z Vánoc.

Miloslav Hlavsa, ředitel družstva

-20%



-20%



-20%



VÝDEJNÍ MÍSTO I U VÁS!

coop-BOX
WWW.COOP-BOX.CZ

SUPERMARKET@ ON-LINE
VÍCE NEŽ 4 500 POLOŽEK ZA INTERNETOVÉ CENY!



VÁNOČNÍ DÁREK

PRO ČTENÁŘE OBČASNÍKU NÁS KONZUM

V PODOBĚ ČOKOLÁDOVÉ
BONBONIÉRY MERCI 250 G ZA:

9,90 Kč

DOSTUPNÉ POUZE NA INTERNETU!

Platí pro prvních 1 000 objednávek
či do 30. 11. 2020, Max. počet k jednomu nákupu: 1 ks.

Při nákupu na COOP-BOXu v minimální hodnotě
300 Kč získáte dezert Merci za 9,90 Kč.

Do vyhledávacího pole zadejte heslo: MC250



merci



Společně za úsměv 2020

KONZUM

- V období koronavirové epidemie je ještě důležitější **podporovat** neziskové veřejně prospěšné organizace v našem regionu.
- KONZUM na tuto podporu v roce 2020 daruje ze svých prostředků částku **100 000 Kč**. **Zapojte se i vy** a rozhodněte, které projekty společně podpoříme!

Partneři projektu:



KOALICE NEVLÁDEK PARDUBICKA



Sbírka Společně za úsměv pro neziskové organizace v našem regionu odstartována



Ve společnosti založené na dodržování základních svobod a práv občanů se přirozeně vytváří politické strany stejně jako občanská sdružení, spolky a kluby.

Tato síť vzájemných vazeb mezi občany dokáže pohotově a neformálně pomoci, když je někdo v nebezpečí, umí uspořádat sbír-

ku na dobrou věc a pomoci nebo se postarat o nemohoucí či starší občany. Neziskové organizace se stávají součástí našich životů a v KONZUMU považujeme za důležité upozorňovat na jejich existenci a potřebnost, zvláště v období koronaviru.

Každý z nás se může dostat do těžké životní situace, kdy pomocnou ruku neziskovky bude potřebovat. Nebud'me lhostejní a pojďme se i letos zapojit a přispět drob-

nou, třicetikorunovou částkou na projekty neziskových organizací působících v našem regionu. Loni se nám společně podařilo předat téměř půl milionu korun.

Děkujeme všem, kteří v obchodech sítě KONZUM věnují částku 30 Kč na dané projekty a společně s námi tak pomohou ke kvalitnějšímu způsobu života mnoha lidem. Přispívat můžete na prodejních sítích KONZUM do 31. 12. 2020. Děkujeme!

| | | | | | |
|----|--|---|----|--|--|
| 01 | Rosa rodinné centrum z. s., Česká Třebová | ROSA rodinné centrum z. s. mrosa-radce.webnode.cz | 16 | MC VAMBERECKÝ DRÁČEK z. s., Vamberk | MC VAMBERECKÝ DRÁČEK z. s. mcracek.webnode.cz |
| 02 | Rodinné Integrační Centrum z. s., Pardubice - pracoviště Lanškroun | Rodinné Integrační Centrum z. s. www.riic.cz | 17 | Škola pro mě z. s., Ústí nad Orlicí | Škola pro mě z. s. www.skolaprome-uo.cz |
| 03 | Sociální služby Česká Třebová - Domov pro seniory | Sociální služby Česká Třebová | 18 | Cukřiči, z. s. Ústí nad Orlicí | Cukřiči, z. s. cukrici.netstranky.cz |
| 04 | Spec. ZŠ, MŠ a PrŠ škola Ústí nad Orlicí - pracoviště ZŠ a MŠ při Orlickoústecké nemocnici | Spec. ZŠ, MŠ a PrŠ škola Ústí nad Orlicí www.specialnize-ustino.cz www.skola-uhospital.tode.cz | 19 | Dům pokojného stáří Naděje Vysoké Mýto | Dům pokojného stáří Naděje Vysoké Mýto www.nadeje.cz/vysoke_myto |
| 05 | Spolek Dobrá Hnáta, Hnátnice | Spolek Dobrá Hnáta, Hnátnice www.facebook.com/groups/dobrahnata.cz | 20 | Oblastní spolek Českého červeného kříže - spolek Ústí n. Orlicí | Oblastní spolek Českého červeného kříže - spolek Ústí n. Orlicí www.cckuo.cz |
| 06 | Společnost pro podporu lidí s mentálním postižením Ústí n. Orlicí | Společnost pro podporu lidí s mentálním postižením Ústí n. Orlicí www.sppp-usti-nad-orlici.estranky.cz | 21 | Audiohelp z. s. - pobočka Ústí nad Orlicí | Audiohelp z. s. - pobočka Ústí nad Orlicí facebook: Audiohelp z.s. |
| 07 | Centrum pro zdravotně postižené a seniory Pardubického kraje, o. p. s., Ústí n. Orlicí | Centrum pro zdravotně postižené a seniory Pardubického kraje, o. p. s., Ústí n. Orlicí www.czp-pk.cz | 22 | Dětský lesní klub Letokruh z. s., Česká Třebová | Dětský lesní klub Letokruh z. s., Česká Třebová www.letokruh-klub.cz |
| 08 | KONTAKT Ústí nad Orlicí o. p. s. - Linka důvěry | KONTAKT Ústí nad Orlicí o. p. s. - Linka důvěry www.linkaduveryuo.cz | 23 | Oblastní charita Červený Kostelec - Hospic Anežky České | Oblastní charita Červený Kostelec - Hospic Anežky České www.ochck.cz |
| 09 | Domov pro seniory Sloupnice, příspěvková organizace | Domov pro seniory Sloupnice, příspěvková organizace www.dosloupnice.cz | 24 | Centrum sociální péče města Žamberk | Centrum sociální péče města Žamberk www.cspzamberk.cz |
| 10 | Centrum sociální péče města Ústí nad Orlicí, příspěvková organizace | Centrum sociální péče města Ústí nad Orlicí, příspěvková organizace www.csp-uo.cz | 25 | Lesní klub Letohrad - Letokvítek, Educatis z.s. | Lesní klub Letohrad - Letokvítek, Educatis z.s. www.letokvitek.cz www.educatis.cz |
| 11 | Oblastní charita Ústí nad Orlicí | Oblastní charita Ústí nad Orlicí www.uo.charita.cz | 26 | Rodinné centrum Dětský svět Lanškroun z. s. | Rodinné centrum Dětský svět Lanškroun z. s. www.rclanskroun.cz |
| 12 | Domov pod hradem Žampach, přisp. organizace | Domov pod hradem Žampach, přisp. organizace www.uspza.cz | 27 | Poruchy autistického spektra z. s. Ústí nad Orlicí | Poruchy autistického spektra z. s. Ústí nad Orlicí fb: poruchy autistického spektra PAS z.s. |
| 13 | CEDR Pardubice o. p. s. - pobočka v Ústí nad Orlicí | CEDR Pardubice o. p. s. - pobočka v Ústí nad Orlicí www.cedrops.cz | 28 | Ruka pro život o. p. s. - Denní stacionář Litomyšl | Ruka pro život o. p. s. - Denní stacionář Litomyšl www.rukaprozivot.cz |
| 14 | Cesta pro rodinu z. ú., Žamberk | Cesta pro rodinu z. ú., Žamberk www.cestaprorodinu.cz | 29 | Domov důchodců Ústí nad Orlicí, příspěvková organizace | Domov důchodců Ústí nad Orlicí, příspěvková organizace www.dduo.cz |
| 15 | Rodinné centrum Srdíčko, z. s. Ústí nad Orlicí | Rodinné centrum Srdíčko, z. s. Ústí nad Orlicí www.srdicko.estranky.cz | 30 | UNIVERZÁLNÍ Dárcovský kupon Taktó lze podpořit všechny zapojené organizace současně. Váš příspěvek 30 Kč bude mezi ně rozdělen stejným dílem. | |

Více na www.konzumuo.cz/szu

„Velikou výhodou je, že se žáci seznamují s jednotlivými pracovními úkony přímo v reálném prostředí moderně vybavených prodejen,“ říká PhDr. Zuzana Pecháčková



Obchod je jedním z největších poskytovatelů služeb a stává se tak hybnou silou tržní ekonomiky, která je založená na růstu objemu služeb obyvatelstvu. Znamená to tedy, že by v tomto oboru měli být zaměstnaní kvalifikovaní a odborní pracovníci. Ty vychovává a vzdělává Střední škola obchodu, řemesel a služeb Žamberk. KONZUM tomu věnuje pozornost, vzdělání v oboru podporuje a ve spolupráci se školou v Žamberku se snaží oživit tradiční maturitní a učební obory. Naším společným cílem je pak zajištění profesionální obsluhy, zkvalitnění služeb pro zákazníky a zvýšení atraktivity povolání v maloobchodě. Paní ředitelka PhDr. Zuzana Pecháčková nám studium přiblížila v následujícím rozhovoru.



PhDr. Zuzana Pecháčková, ředitelka školy

Paní ředitelko, uchazečům o studium nabízíte, mimo jiné, i vzdělání v oborech Management obchodní logistiky (Obchodník) a Asistent prodeje (Prodavač). Čím se tyto obory liší a co po jejich absolvování budou studenti umět?

Management obchodní logistiky (Obchodník) je čtyřletý studijní obor zakončený maturitní zkouškou. Při výuce je kladen důraz na znalost účetnictví, obchodního provozu, logistiky, ekonomiky, informačních technologií, zbožíznalství, psychologie, managementu a marketingu. Součástí studia je i výuka cizích jazyků. Absolvent pak tyto znalosti uplatní v organizacích a podnicích na různých vedoucích pracovních pozicích, např. v oddělení nákupu a prodeje zboží, obchodní referent, obchodní zástupce, odbytář, zásobovač zbožíznalec, vedoucí úseku prodeje, v prodejnách jako zástupce vedoucího a vedoucí prodejny. Je schopen zajišťovat obchodní činnost podniku, používat cizí jazyky jako prostředek profesní komunikace. Mezi jeho dovednosti patří i vedení jednoduchého a podvojného účetnictví a zajišťování personální agendy podniku.

Asistent prodeje (Prodavač) je tříletý obor zakončený závěrečnou zkouškou a výstupem je výuční list. V době přípravy na povolání získávají studenti znalosti z aranžování, psychologie, administrativy, provozu pro-

deje, zbožíznalství potravinářského a průmyslového zboží atd. Absolvent se uplatní při výkonu povolání asistent prodeje nebo pokladník v obchodě, nejen v pozici zaměstnance, ale bude mít i základní odborné předpoklady pro roli soukromého podnikatele v oblasti vnitřního obchodu. Naše škola upřednostňuje a realizuje s obchodním družstvem KONZUM odborné praxe a odborný výcvik přímo v prodejnách. Velikou výhodou je, že se žáci seznamují s jednotlivými pracovními úkony přímo v reálném prostředí moderně vybavených prodejen.

Jednou z největších výzev pro současné firmy z hlediska lidských zdrojů je nejen najít kvalifikované zaměstnance, ale zároveň i takové, kteří v jejich službách pobudou delší dobu. Lidé nejenže mění zaměstnání častěji, ale navíc to začínají považovat za zcela přirozenou součást své kariéry. Všechno ale začíná už ve škole. Jakým způsobem se snažíte o to, aby třeba uchazeč „mileniál“ vnímal tyto obory jako atraktivní?

Ve škole učí vysoce kvalifikovaní učitelé teoretického vyučování a učitelé odborného výcviku, kteří žákům předávají odborné vědomosti a dovednosti z oblastí výše uvedených. Výuka také reaguje na novinky a je zaměřena na potřeby pracovního trhu. Již zmíněné obory jsou nesmírně zajímavé a tvůrčí. Součástí studia jsou odborné exkurze (veletrhy, velkoobchod, obchodní centra, zahraniční obchody) a účast na odborných soutěžích. Z celorepublikových soutěží naši žáci vozi pravidelně medailová umístění. Vstěpujeme všem žákům, že odborné vzdělání je velmi důležité a cena kvalifikovaného pracovníka stále stoupá.

Jak velký je vlastně mezi uchazeči o obory výše zájem? Můžete porovnat současnost s lety předchozími a vývoj těchto oborů?

Zájem o tyto obory v posledních letech stoupá, oba obory získávají na významu a atraktivitě. Na trhu práce je po nich vzrůstající poptávka. Firmy si začínají uvědomovat hodnotu kvalifikovaných zaměstnanců. Naši absolventi nezůstávají jako nezaměstnaní a evidovaní na úřadech práce.

Odborný výcvik je pro budoucí prodavače a pracovníky v obchodě velmi důležitou zkušenosť a zároveň nutností. Jak probíhá?

Vážíme si dlouhodobé spolupráce, kdy v roce 2018 bylo podepsáno memorandum mezi ŠS obchodu, řemesel a služeb Žamberk, KONZUMem OD Ústí nad Orlicí, Pardubickým krajem a Městským úřadem Žamberk. Odborný výcvik probíhá v prodejnách sítě KONZUM u oboru Asistent prodeje v týdenních cyklech, kdy se střídá týden výuky teoretického vyučování a týden odborného



výcviku. U maturitního oboru Management obchodní logistiky je odborná praxe pouze jeden den v týdnu. Velikou výhodou je, že firma poskytuje žákům moderně vybavené provozovny ve městech i v obcích blízké jejich bydliště, kde se setkávají s organizací prodeje a jednáním se zákazníky. KONZUM poskytuje žákům také finanční stipendium a různé atraktivní firemní benefity.

KONZUM se podílel na vybavení a rekonstrukci učebny ve vaší škole. Ta tvoří prvky reálné prodejny jako jsou regály, oblužný úsek a plně funkční pokladní úsek. Praxe tedy probíhá i tam?

Ano, ve škole máme díky KONZUMU moderně vybavenou odbornou učebnu, která slouží nejen k výuce odborných předmětů, ale i jako malá prodejna, kde mají všichni žáci, zaměstnanci a veřejnost možnost si zakoupit drobné občerstvení. Nabídka zboží je zajišťována z prodejen KONZUMU a čerstvé výrobky dodávají do prodejny naši žáci oboru kuchař a cukrář. V současné době jsou nejoblíbenější bagety, teplé toasty, párek v rohlíku, palačinky a zákusky. Výhodou této



odborné učebny je to, že zde žáci realizují odborný výcvik v reálném prostředí a mají možnost se seznámit s moderním pokladním systémem, který je přímo propojen s administrativou ústředí v Ústí nad Orlicí.

Jakých úspěchů dosahují absolventi těchto oborů? Kde všude se s nimi můžeme setkat?

Ve firmě KONZUM nachází uplatnění v administrativě, jako pokladní, asistenti prodeje, zástupci vedoucího prodeje, vedoucí prodejny, pracovníci velkoobchodu atd. Před ukončením studia KONZUM absolventům nabízí různé pracovní pozice. V současné době se s našimi žáky můžete setkat na prodejních v Lanškrouně, Vamberku, Ústí nad Orlicí, Žamberku, Letohradě, Králíkách, Horní Čermné, Klášterci nad Orlicí atd. U obou oborů Management obchodní logistiky a Asis-

tent prodeje je vysoká uplatnitelnost na trhu práce. Naši absolventi získávají uplatnění napříč různými firmami, v prodejních, obchodních firmách a výrobních podnicích.

Předpokládám, že zájemce o studium seznámujete s danými obory i na dnech otevřených dveří. Kdy se budou konat?

Škola pro zájemce o studium a veřejnost pořádá Dny otevřených dveří, kde se mohou žáci, rodiče a veřejnost seznámit s jednotlivými vyučovými obory ve spolupráci s 35 významnými regionálními firmami.

- Gastronomie** - maturitní zkouška, 4letý, **Management obchodní logistiky (Obchodník)** - maturitní zkouška, 4letý,
- Asistent prodeje (Prodač)** - výuční list, 3letý,
- Čukrář** - výuční list, 3letý,
- Číšník** - výuční list, 3letý,

- Kuchař** - výuční list, 3letý,
- Instalatér** - výuční list, 3letý,
- Klempíř pro strojírenskou výrobu (Operátor plechové výroby)** - výuční list, 3letý,
- Obráběč kovů** - výuční list, 3letý,
- Truhlář** - výuční list, 3letý.

Všechny zájemce o studium a veřejnost zveme na tyto Dny otevřených dveří:

15.01.2021 09:00 - 16:30 hodin
16.01.2021 08:00 - 12:00 hodin

Pro zájemce o studium jsou k dispozici naše webové stránky www.ssozsamberk.cz, kde jsou uvedeny všechny potřebné informace, a kde je možné shlédnout i virtuální prohlídku školy. V případě zájmu je možné kontaktovat vedení školy a domluvit si individuální schůzku na tel. čísle 465 614 225. Těšíme se na setkání s Vámi.

Burza filantropie 2020: KONZUM a partneři projektu Jsme tu doma se účastnili 9. ročníku dobročinného projektu



V Ústí nad Orlicí se v letošním roce opět sešli donátoři zastupující veřejný i soukromý sektor, aby společně podpořili neziskové organizace v regionu. Burza filantropie se konala 9. 9. 2020 za účasti Pardubického kraje, Města Ústí nad Orlicí, Města Žamberk, Města Lanškroun, IVECO bus, OEZ, Solea CZ a KONZUMU.

„Jsem velmi rád, že i přes problémy, které přinesla situace kolem koronaviru, se šla tak štědrá podpora od donátorů z řad místních firem, měst i kraje. Je to velký projev společenské odpovědnosti, která se stává v našem kraji realitou,“ řekl Pavel Šotola, jeden z donátorů a radní Pardubického kraje.

Podpora tak směřovala například do pobočky ZŠ a PŠ Svitání ve Vysokém Mýtě na inter-

aktivní výuku v logopedické třídě. Dále pro sdružení Neratov, které prezentovalo projekt Chceme orat, ne to zvorat! Tímto projektem chtějí přispět ke snížení nezaměstnanosti handicapovaných lidí v Pardubickém kraji. Dalším podpořeným bylo rodinné centrum Srdíčko z Ústí nad Orlicí, které by rádo propojilo osamělé seniory s mladými rodinami s dětmi a připravilo pro ně společné aktivity. Donátoři finančně přispěli spolku Péče o duševní zdraví s pobočkou v Ústí nad Orlicí. Za získané prostředky chtějí zajistit klinického psychologa, jenž přijde za pacientem přímo domů a poskytne lidem s duševní nemocí možnost dostávat potřebnou, jak sociální, tak zdravotní podporu v domácím prostředí. Projekt s názvem Společně vaříme, společně se učíme, společně se najíme rodinného centra Rosa má za cíl prohloubit společnými zážitky mezigenerační vztahy, zejména při přípravě zdravého jídla a také vrátit do jídelníčku zapomenuté ingredience. Svůj projekt prezentovali také zástupci Oblastní charity Ústí nad Orlicí - Domácí hospic Alfa-Omega. Projekt byl za-

měřen na mobilitu Domácí hospicové péče, především na zajištění návštěv související s příjmu péčí, které nehradí zdravotní pojišťovny.

Projekty, které byly přihlášeny, do finále se ale nedostaly, obdržely od KONZUMU a partnerů projektu Jsme tu doma divokou kartu, tedy finanční podporu. Jednalo se o CEDR Pardubice o. p. s., Amaltea z. s., Cesta pro rodinu, z. ú., Rytmus Východní Čechy, o. p. s., KONTAKT Ústí nad Orlicí o. p. s.

Tuto podporu vnímáme jako projev společenské odpovědnosti, sociálním projektům v regionu jsme tedy s partnery projektu Jsme tu doma přispěli částkou **149 000 Kč**. Na realizaci neziskových projektů v okrese Ústí nad Orlicí prostřednictvím letošního Burzy filantropie bylo díky propojení veřejné správy a firem darováno celkem **460 500 Kč**. Díky čtyřem burzám, které postupně proběhly v Pardubickém kraji, byly podpořeny kvalitní neziskové projekty v hodnotě přesahující **1,5 milionu Kč**.



| Podpořené organizace - projekty | Rozpočet projektu | Poskytnutá částka (z toho KONZUM a partneři projektu Jsme tu doma poskytli) |
|---|-----------------------|---|
| Oblastní charita Ústí nad Orlicí - Mobilita - Domácí hospic Alfa-Omega | 200 000 Kč | 74 500 Kč (20 000 Kč) |
| Péče o duševní zdraví, z. s. - pobočka Ústí nad Orlicí - Psycholog duši sluší | 50 000 Kč | 61 000 Kč (9 000 Kč) |
| Rosa rodinné centrum z. s. - Společně vaříme, společně se učíme, společně se najíme | 50 000 Kč | 50 000 Kč (20 000 Kč) |
| Sdružení Neratov, z. s. - Chceme orat, ne to zvorat | 50 000 Kč (67 000 Kč) | 58 000 Kč (20 000 Kč) |
| Rodinné centrum Srdíčko z. s. - Děti a senioři propojeni v Srdíčku | 50 000 Kč | 55 000 Kč (20 000 Kč) |
| ZŠ a PŠ Svitání, o. p. s. - Interaktivní výuka v logopedické třídě | 80 000 Kč | 50 000 Kč (5 000 Kč) |

Zprávičky z KONZUMu

Nakup nad 299 Kč a získej kvalitní křišťálové sklo CRISTAL D'ARQUES

Kolekce vysoce kvalitního křišťálového skla CRISTAL D'ARQUES byla navržena tak, aby mohla být každodenním dotekem vkusu a elegance na vašem stole. Představuje kvalitu, styl a sofistikovanost. Skutečná dokonalost a perfektní provedení pro jakoukoli večerní párty, rodinné stolování nebo slavnostní příležitost, přizpůsobená každodennímu používání.



Dlouhotrvající lesk

Sklo je po 300 umytích v myčce na nádobí stejně lesklé jako v den, kdy bylo vyrobeno. Rozsvítí váš stůl.



Perfektní zvuk

Složení skla mu dává čistý, dokonale uspokojivý zvuk.



Naprostá průhlednost

Unikátní receptura kombinovaná s výrobními technikami, které využívají ty nejlepší suroviny. Výjimečná transparentnost s indexem 98,8 - lepší než tržní standardy.



Skvělá odolnost

Sklo je až o 50 % odolnější než standardní křišťálové sklo na trhu. Pozvěte tedy své přátele a užívejte si společně okamžiky bez obav z rozbití sklenic.

K nákupu za minimálně 299 Kč a více, lze získat 1 balení (balení obsahuje vždy 2 ks skleniček) z celé kolekce za zvýhodněnou cenu 89 Kč. Karafu (1 ks) lze zakoupit bez podmínky nákupu za 499 Kč. Udělte svým blízkým radost a věnujte kvalitní francouzské sklo třeba jako dárek. Akce platí do 31. 12. 2020 nebo do vyprodání zásob.

NAKUP NAD 299^{Kč} A ZÍSKEJ

KVALITNÍ KŘIŠŤÁLOVÉ SKLO

za **89 Kč** bal. = 2 ks

na červené víno 399 Kč/bal.
na bílé víno 399 Kč/bal.
na šampaňské 399 Kč/bal.
vysoká sklenice 399 Kč/bal.

499 Kč
~~1999 Kč/ks~~
karafa

K nákupu za 299 Kč a více, lze získat pouze 1 balení (2 ks) z celé kolekce za zvýhodněnou cenu 89 Kč.
Karafu (1 ks) zakoupíte bez podmínky nákupu za 499 Kč. Akce trvá od 29. 10. do 31. 12. 2020 nebo do vyprodání zásob. www.konzum.cz © 2020 ARC France

CRISTAL D'ARQUES
PARIS



Vysoká sklenice



Na bílé víno



Na červené víno



Na šampaňské



Karafa

Věnujte dárkový poukaz

Na prodejních sítích KONZUM jsou pro vás připravené dárkové poukazy v novém, dárkovém designu. Lze je zakoupit v hodnotě 50 - 1 000 Kč.

DÁRKOVÝ poukaz

na odběr zboží v hodnotě:

300 Kč

„třístakorunčeských“

99032030000001

2021

Papír místo plastu

Jsme si vědomi své odpovědnosti vůči životnímu prostředí, společnosti a oblasti, ve které podnikáme. Šetrný a ekologický přístup ke všemu, co nás obklopuje, je každodenní součástí našich aktivit. Proto veškeré materiály tiskneme na recyklovaný papír, omezuje jeho spotřebu, tisk a distribuci letáků. Aktivně se podílíme i na systému třídění a recyklace obalových odpadů. Další krok, který nyní realizujeme, je omezení plastů při balení potravin z obslužného úseku. Plasty tak nahrazujeme 100% recyklovatelným papírem. Tyto aktivity chceme i nadále rozvíjet a pokračovat v nich i v následujícím roce.

Chováme se odpovědně.
Tento balicí papír je 100%
recyklovatelný.

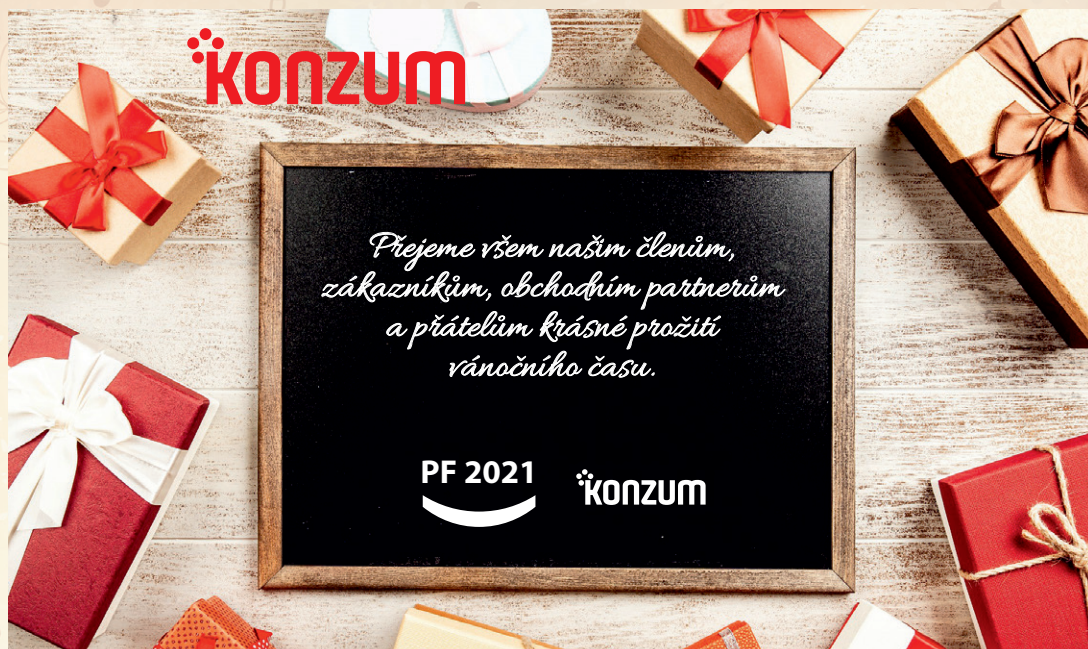
KONZUM
✓ papír & plast

Chováme se odpovědně.
Tento balicí papír je 100%
recyklovatelný.

Členská karta v mobilu



V dnešní „online“ době není úplně zázrakem, že na prodejních sítích KONZUM nelze snímat vaši členskou kartu, kterou jste si nahradili prostřednictvím některé z aplikací do mobilního telefonu. Omlouváme se za komplikace, problém je bohužel v technologii používaných čteček čárových kódů, která neumožňuje snímání z displeje mobilního zařízení. Proto je potřeba u pokladny předložit vždy vaši plastovou členskou kartu.



Vánoční otevírací doba našich prodejen

| | |
|---------------------------------------|---|
| čtvrtek 24. prosince Štědrý den | Všechny prodejny otevřeny jako v sobotu max. do 12.00 |
| pátek 25. prosince 1. Svátek vánoční | Všechny prodejny uzavřeny |
| sobota 26. prosince 2. Svátek vánoční | Všechny prodejny uzavřeny |
| čtvrtek 31. prosince Silvestr | Všechny prodejny otevřeny jako v sobotu max. do 12.00 |
| pátek 1. ledna 2021 Nový rok | Všechny prodejny uzavřeny |



NEZAPOMEŇTE SI VYBRAT ČLENSKÝ KREDIT



Upozorňujeme všechny členy, že je nutné si vybrat veškeré naspořené slevy z roku 2020 ve formě kreditu na vaši členskou kartu nejpozději do 31. 1. 2021. Po tomto datu již nebude možné z daňových důvodů starý kredit z předchozího roku uplatnit. Slevy můžete vybírat kdykoliv v průběhu roku, ale nezapomenejte si vzít s sebou členskou kartu. Doporučujeme využít při velkých vánočních nákupu.

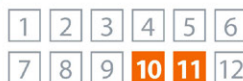


5 000 rodin v regionu | sleva až 3 % | kupony | zábava | region | pomáháme | www.konzum.cz

coop Mobil ... Váš český operátor ...

VOLEJTE ZDARMA

NABÍDKA
ŘÍJEN / LISTOPAD 2020



KUPETE 3 ks JAKÝCHKOLIV PRODUKTŮ Z TÉTO NABÍDKY
A ZÍSKÁTE **10 VOLNÝCH MINUT DO VŠECH SÍTÍ**

- NÁKUP produktů **V AKCI**
- 10 min.** do všech sítí **ZDARMA**
- PRODLOUŽENÍ** platnosti kreditu o **7 DNÍ**



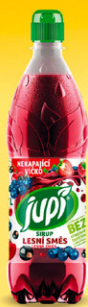
KOFOLA originál 2l



JUPÍ sirup malina 0,7l



JUPÍ sirup pomeranč 0,7l



JUPÍ sirup lesní směs 0,7l



SEMTEX Originál 0,5l



SEMTEX High 0,5l



PILSNER URQUELL ležák 0,5l



VP KOZEL 11 fezaný pivo 0,5l



VP KOZEL světlé výčepní pivo 0,5l



BIRELL polotmavý 0,5l



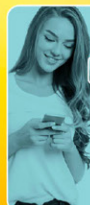
KLÁSTORNÁ KALCIA sycená 1,5l



KLÁSTORNÁ KALCIA jemně sycená 1,5l



Pro každého s mobilním



↑
VICE DAT
5 GB
jednorázově
(1 GB = 89,80 Kč)
150 MB
měsíčně (69 Kč)

NOVINKA
ZVĚTŠUJEME a ZLEVŇUJEME DATA

↓
MĚNĚ PĚNĚZ
199 Kč
1 GB = 299 Kč
- jednorázově
- dokup k měsíčnímu balíčku

Platí pro zákazníky COOP Mobil.

Pro registraci nákupu a získání volných minut použijte věrnostní kartu COOP Mobil nebo pošlete SMS na číslo 8844 ve tvaru: COOP mezera DATUM NÁKUPU mezera ČÍSLO PRODEJNY (Např.: COOP 01102020 12345)
Účtenku s nákupem uschovajte pro kontrolu. Každý účastník může získat max. 1 odměnu denně. Akce platí od 1. 10. 2020 do 30. 11. 2020 ve vybraných prodejních sítích COOP. Dostupnost zobrazeného zboží z nabídky se může na jednotlivých prodejních COOP odlišovat.
* Více informací a úplná pravidla na www.coopmobil.cz

PROBUDETE SE COOP MOBIL A NAKUPETE VÍCE
PŘENOS ČÍSLA ZDARMA

coop Mobil
facebook

Jak na to?

Cílem hry SUDOKU je doplnit chybějící čísla 1 až 9 v předem dané předvyplněné tabulce. Tato tabulka je rozdělena na 9x9 polí, která jsou seskupena do 9 čtverců (3x3). K předem vyplněným číslům je potřeba doplnit další čísla tak, aby platilo, že v každé řadě, v každém sloupci a v každém z devíti čtverců byla použita vždy všechna čísla jedna až devět. Pořadí čísel není důležité. Číslo se nesmí opakovat v žádném sloupci, řadě nebo v malém čtverci.

Správné řešení (vystříhnete, naskenujete, okopírujete, ...) zašlete do 31. 12. 2020 na adresu: **KONZUM, o. d., oddělení marketingu, Tvardkova 1191, 562 13 Ústí nad Orlicí** nebo na e-mail: **clen@konzumuo.cz** Tři vylosovaní luštitelé obdrží poukázku na jednorázový nákup v prodejnách KONZUM v hodnotě 100 Kč.

| | | | | | | | | |
|---|---|---|---|---|---|---|---|---|
| 9 | 2 | 8 | 7 | 3 | 6 | 1 | 4 | 5 |
| 7 | 4 | 5 | 2 | 9 | 1 | 3 | 6 | 8 |
| 1 | 6 | 3 | 4 | 8 | 5 | 7 | 9 | 2 |
| 2 | 9 | 7 | 5 | 6 | 3 | 4 | 8 | 1 |
| 4 | 3 | 1 | 9 | 2 | 8 | 6 | 5 | 7 |
| 8 | 5 | 6 | 1 | 4 | 7 | 9 | 2 | 3 |
| 5 | 1 | 2 | 6 | 7 | 9 | 8 | 3 | 4 |
| 3 | 7 | 9 | 8 | 5 | 4 | 2 | 1 | 6 |
| 6 | 8 | 4 | 3 | 1 | 2 | 5 | 7 | 9 |

Správné řešení z minulého čísla

| | | | | | | | | |
|---|---|---|---|---|--|---|---|---|
| | | | | | | 6 | | 9 |
| | | | 4 | 5 | | | 3 | |
| 1 | 3 | 8 | | | | | | |
| | | | 2 | 6 | | 9 | | |
| | | | | 3 | | | 1 | 6 |
| | 4 | 2 | 1 | | | | | 5 |
| | | | | | | 6 | | 9 |
| 7 | 8 | 4 | | | | 3 | | |
| 2 | | | | | | 8 | 1 | 7 |

SUDOKU

Výherci z minulého vydání:
Jana Čapková - Česká Třebová
Věclava Jakubcová - Slatina nad Zdobnicí
Hana Schejbalová - Vysoké Mýto

| | ČIN. OÁZA | BARVITOST | DÁNSKÝ GEOLOG | | PODPIS ANONYMA | IN. VÝTVAR. DEJNEKY | NEVODIVÉ LÁTKY | 3. ČÁST TAJENKY | RUSKÉ MUŽSKÉ JMÉNO (25.6.) | TEČNA | ZN. ASTATU | | VZDÁLENÁ | BŮŽEK LÁSKY | PROGRAMOVACÍ JAZYK | SLOVENSKÝ JISTÁ |
|------------------------------|-------------|-----------|------------------------------|---------------|----------------|---------------------|----------------|---------------------|-----------------------------|-------|------------|---------------------------------------|----------|------------------|----------------------|--------------------|
| X | | | | PROSTODUCHOST | | | | | | | | ŠPAŇ. SURREALISTICKÝ MALÍŘ (SALVATOR) | | | | |
| ABRAHÁMŮV SYNOVEC | | | | POJMENOVÁVAT | | | | | | | | AMILŮV PŘÍTEL | | | | |
| | | | | VNIVEČ | | | | | | | | ČASNĚ | | | | |
| 1. ČÁST TAJENKY | | | | | TABÁK | | | | | | | HNĚV | | | | |
| ANGLOSKÉ SÍDLO | | | | | BIOGRAF | ANGL. DLOUHÝ | | | | | | 2. ČÁST TAJENKY | | | | |
| | | | | | | DALEKO (FR.) | | | | | | JMÉNO ENCYKLOPEDIJ WEBSTERA | | | | |
| | TABES | | | | | | | | | | | | | UZLÍK V TKANINĚ | HORA PRAŽSKÉ PLOŠINY | SPZ KOŠICE- VENKOV |
| | ANGL. POPEL | | | | | | | | BIBLICKÝ OBR | | | | | | | |
| INDONĚS. OSTROV | | | ELEMENTÁRNÍ ČÁSTICE (MN. Č.) | | | | | | ČÁST OBLIČEJE MALÉHO DÍTĚTE | | | | | | | |
| | | | RUDNÉ DOLY (ZKR.) | | | | | | OLYMPIJSKÉ HRY | | | | | | | |
| NEBÝT OBEJKTIVNÍ | | | | | | | | DOMÁCKY OTAKAR | | | | | | AMERICKÁ DRUŽICE | | |
| ELEMENTÁRNÍ ČÁSTICE (MN. Č.) | | | | | | | | CITO- SLOVCE SMICHU | | | | | | VÝZVA K TICHU | | |

Správné řešení zašlete do 31. 12. 2020 na adresu: **KONZUM, o. d., oddělení marketingu, Tvardkova 1191, 562 13 Ústí nad Orlicí** nebo na e-mail: **clen@konzumuo.cz**. Tři vylosovaní luštitelé obdrží poukázku na jednorázový nákup v prodejnách KONZUM v hodnotě 100 Kč.

Výherci křížovky z minulého vydání: Jana Müllerová - Rychnov nad Kněžnou, Marcela Michlová - Opočno, Ivana Limlová - Vraclav
Blahopřejeme! Správné znění tajenky: „Obchod pro komunitu“.

